

Podstawowe informacje



Dane techniczne projektu

Całkowita powierzchnia	124.40 m²
Powierzchnia użytkowa	158.30 m²
Powierzchnia zabudowy	182.40 m²
Kubatura	1 022.10 m³
Kąt nachylenia	20°
Wysokość budynku	7.96 m
Wymiary działki	21.40 x 24 m



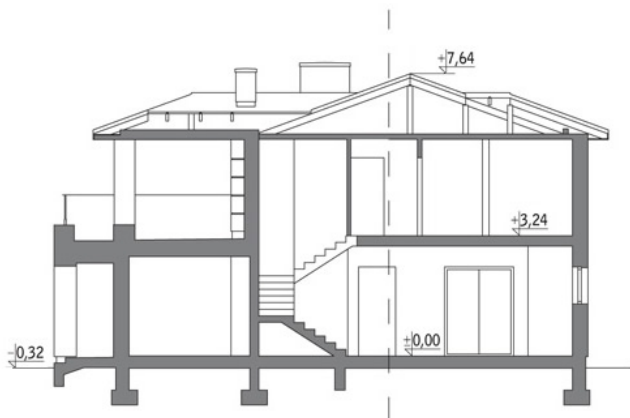
Opis projektu

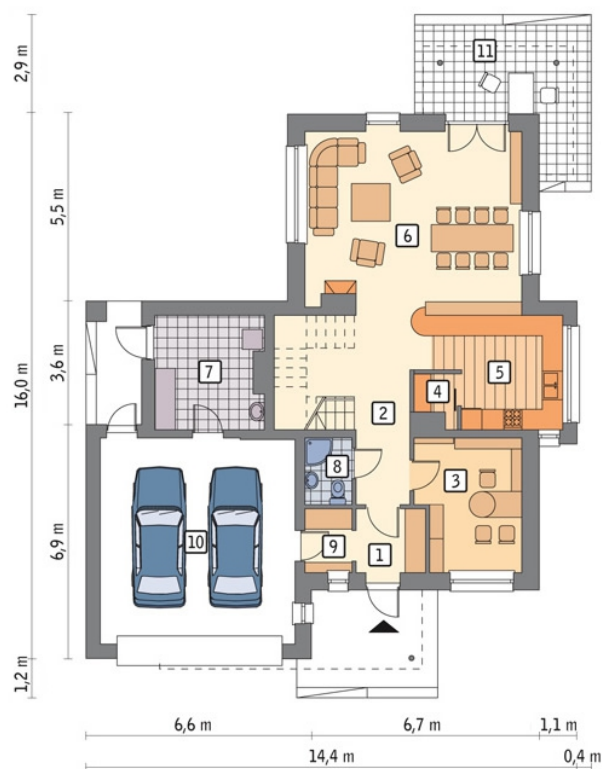
Poniżej przedstawiamy zawarty w dokumentacji zakres zmian które mogą zostać wprowadzone (przez uprawnionego projektanta) bez dodatkowej zgody autora projektu. Wszystkie inne zmiany, nie ujęte na poniższej liście, które chcieliby Państwo wprowadzić, wymagają dodatkowej zgody autora projektu. Murator PROJEKTY pośredniczy w jej uzyskaniu.

Zgoda wydawana jest bezpłatnie, jest dołączana do zakupionego projektu lub wysyłana listem w terminie 3 dni roboczych od zgłoszenia.

W.M. MURATOR PROJEKT upoważnia projektantów, o kt&oa...

Przekrój



Rzuty

Parter 124.40 m²

przedsionek	3.70 m ²
garaż	34.30 m ²
taras	0.00 m ²
hol	12.70 m ²
gabinet	11.40 m ²
spizarnia	1.50 m ²
kuchnia	13.00 m ²
pokój dzienny	32.50 m ²
kotłownia	10.20 m ²
łazienka	2.60 m ²
garderoba	2.50 m ²