

Podstawowe informacje



Dane techniczne projektu

Całkowita powierzchnia	134.80 m²
Powierzchnia użytkowa	117.10 m²
Powierzchnia zabudowy	93.80 m²
Kubatura	585 m³
Kąt nachylenia	42°
Wysokość budynku	7.80 m
Wymiary działki	22.20 x 15.20 m



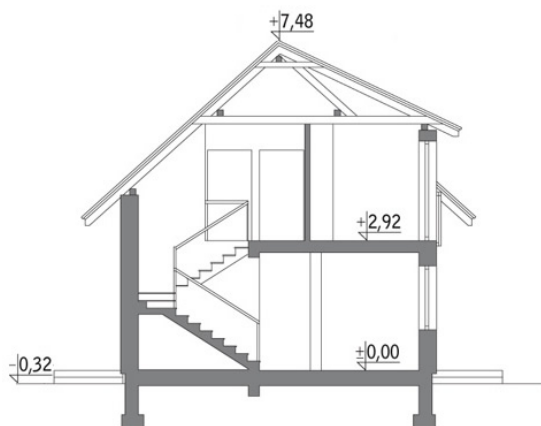
Opis projektu

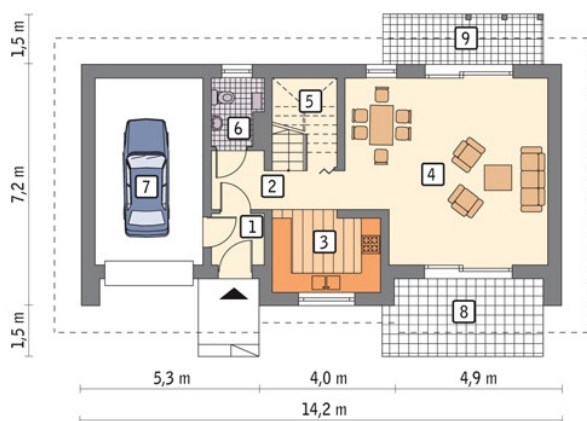
Poniżej przedstawiamy zawarty w dokumentacji zakres zmian które mogą zostać wprowadzone (przez uprawnionego projektanta) bez dodatkowej zgody autora projektu. Wszystkie inne zmiany, nie ujęte na poniższej liście, które chcieliby Państwo wprowadzić, wymagają dodatkowej zgody autora projektu. Murator S.A. pośredniczy w jej uzyskaniu.

Zgoda wydawana jest bezpłatnie, jest dołączana do zakupionego projektu lub wysyłana listem w terminie 3 dni roboczych od zgłoszenia. Zmiany muszą być wprowadzone do projektu przez uprawnionego projektanta.

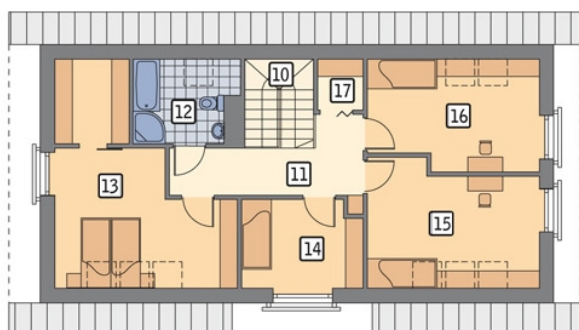
Dopus...

Przekrój



Rzuty

Parter 68.30 m²

przedsionek	2.40 m ²
korytarz	5.50 m ²
kuchnia	7.50 m ²
pokój dzienny + jadalnia	31.20 m ²
schowek	1.20 m ²
kotłownia + wc	2.80 m ²
garaż	17.70 m ²
taras	0.00 m ²
taras	0.00 m ²


Poddasze 66.50 m²

schody	4.70 m ²
korytarz	8.30 m ²
łazienka	4.30 m ²
sypialnia	16.90 m ²
sypialnia	8.00 m ²
sypialnia	12.60 m ²
sypialnia	10.80 m ²
garderoba	0.90 m ²