

Podstawowe informacje



Dane techniczne projektu

Całkowita powierzchnia	143.30 m²
Powierzchnia użytkowa	143.30 m²
Powierzchnia zabudowy	120.10 m²
Kubatura	931.20 m³
Kąt nachylenia	40°
Wysokość budynku	7.79 m
Wymiary działki	18.10 x 20.50 m



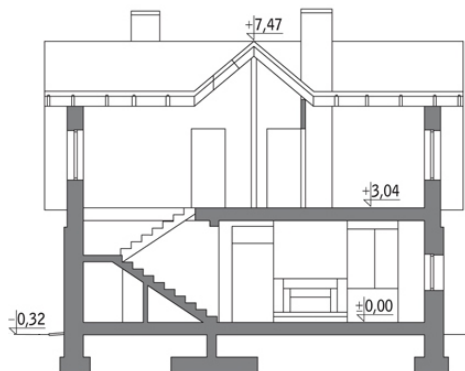
Opis projektu

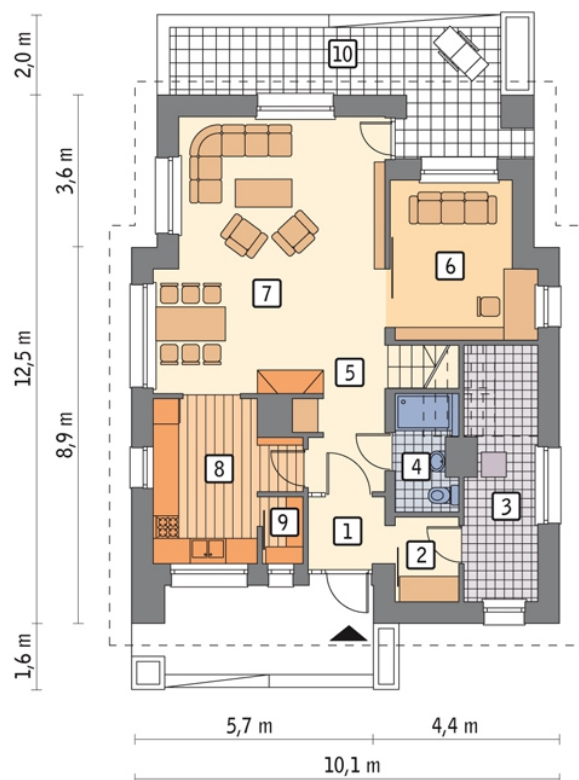
Poniżej przedstawiamy zawarty w dokumentacji zakres zmian które mogą zostać wprowadzone (przez uprawnionego projektanta) bez dodatkowej zgody autora projektu. Wszystkie inne zmiany, nie ujęte na poniższej liście, które chcieliby Państwo wprowadzić, wymagają dodatkowej zgody autora projektu. Murator PROJEKTY pośredniczy w jej uzyskaniu.

Zgoda wydawana jest bezpłatnie, jest dołączana do zakupionego projektu lub wysyłana listem w terminie 3 dni roboczych od zgłoszenia.

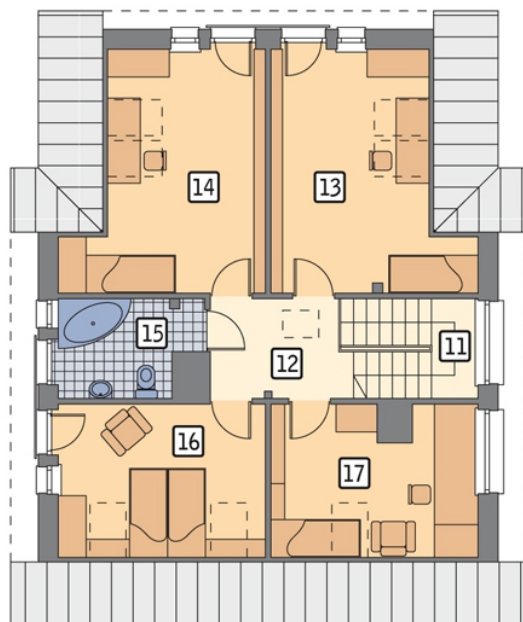
W.M. MURATOR PROJEKT upoważnia projektantów, o kt&oa...

Przekrój



Rzuty

Parter 77.40 m²

przedsionek	2.80 m ²
taras	0.00 m ²
garderoba	2.90 m ²
kotłownia (z pralnią)	6.80 m ²
łazienka	3.70 m ²
hol	4.30 m ²
sypialnia	11.60 m ²
pokój dzienny	33.20 m ²
kuchnia	10.70 m ²
spizarnia	1.40 m ²


Poddasze 65.90 m²

schody	6.90 m ²
korytarz	5.80 m ²
sypialnia	13.40 m ²
sypialnia	13.50 m ²
łazienka	5.90 m ²
sypialnia	10.50 m ²
sypialnia	9.90 m ²