

Podstawowe informacje

Dane techniczne projektu

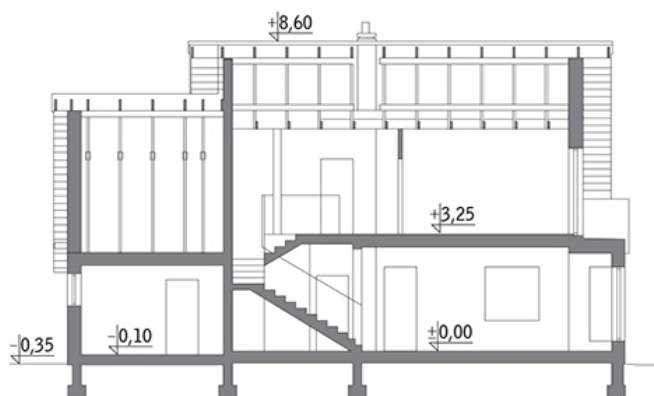
Całkowita powierzchnia	175.90 m²
Powierzchnia użytkowa	144.70 m²
Powierzchnia zabudowy	149.60 m²
Kubatura	924.50 m³
Kąt nachylenia	40°
Wysokość budynku	8.95 m
Wymiary działki	23.60 x 20.40 m


Opis projektu

Poniżej przedstawiamy zawarty w dokumentacji zakres zmian które mogą zostać wprowadzone (przez uprawnionego projektanta) bez dodatkowej zgody autora projektu. Wszystkie inne zmiany, nie ujęte na poniższej liście, które chcieliby Państwo wprowadzić, wymagają dodatkowej zgody autora projektu. Murator PROJEKTY pośredniczy w jej uzyskaniu.

Zgoda wydawana jest bezpłatnie, jest dołączana do zakupionego projektu lub wysyłana listem w terminie 3 dni roboczych od zgłoszenia.

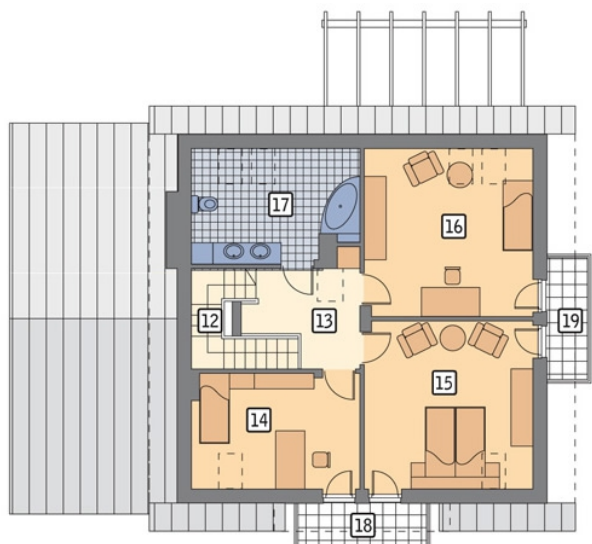
W.M. MURATOR PROJEKT upoważnia projektantów, o kt&oa...

Przekrój


Rzuty

Parter 108.90 m²

przedsionek	5.00 m ²
garaż	23.40 m ²
taras	0.00 m ²
kuchnia	10.10 m ²
pokój dzienny	37.40 m ²
sypialnia	10.10 m ²
kotłownia	7.80 m ²
łazienka	3.10 m ²
korytarz	2.50 m ²
spizarnia	4.70 m ²
garderoba	4.80 m ²


Poddasze 67 m²

schody	5.70 m ²
korytarz	7.40 m ²
sypialnia	11.20 m ²
sypialnia	17.90 m ²
sypialnia	16.10 m ²
łazienka	8.70 m ²
balkon	0.00 m ²
taras	0.00 m ²