

Podstawowe informacje



Dane techniczne projektu

Całkowita powierzchnia	105.80 m²
Powierzchnia użytkowa	98.70 m²
Powierzchnia zabudowy	132.80 m²
Kubatura	545 m³
Kąt nachylenia	25°
Wysokość budynku	5.96 m
Wymiary działki	18.50 x 21.30 m



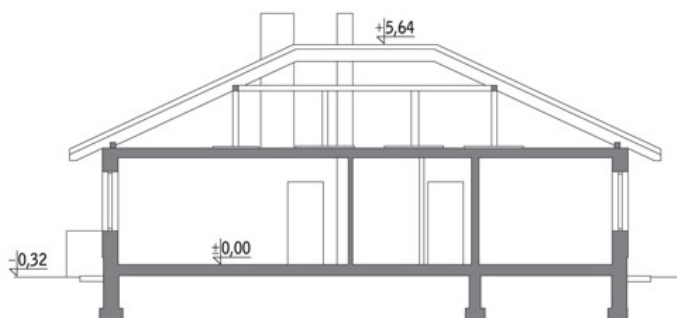
Opis projektu

Poniżej przedstawiamy zawarty w dokumentacji zakres zmian które mogą zostać wprowadzone (przez uprawnionego projektanta) bez dodatkowej zgody autora projektu. Wszystkie inne zmiany, nie ujęte na poniższej liście, które chcieliby Państwo wprowadzić, wymagają dodatkowej zgody autora projektu. Murator PROJEKTY pośredniczy w jej uzyskaniu.

Zgoda wydawana jest bezpłatnie, jest dołączana do zakupionego projektu lub wysyłana listem w terminie 3 dni roboczych od zgłoszenia. Zmiany muszą być wprowadzone do projektu przez uprawnionego projektanta.

<...

Przekrój



Rzuty

Parter 105.80 m²

przedsionek	3.90 m ²
kotłownia	7.10 m ²
taras	0.00 m ²
hol	11.70 m ²
pokój dzienny	25.90 m ²
łazienka	7.50 m ²
wc	2.60 m ²
sypialnia	11.30 m ²
sypialnia	10.00 m ²
sypialnia	13.90 m ²
kuchnia	11.90 m ²