

Podstawowe informacje



Dane techniczne projektu

Całkowita powierzchnia	160.90 m²
Powierzchnia użytkowa	115.30 m²
Powierzchnia zabudowy	219 m²
Kubatura	915.70 m³
Kąt nachylenia	25°
Wysokość budynku	6.44 m
Wymiary działki	20.10 x 27.10 m



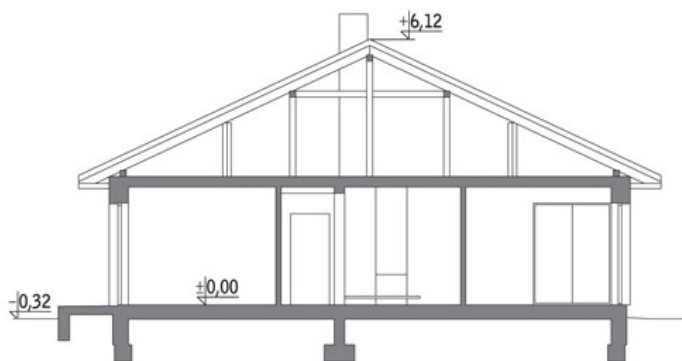
Opis projektu

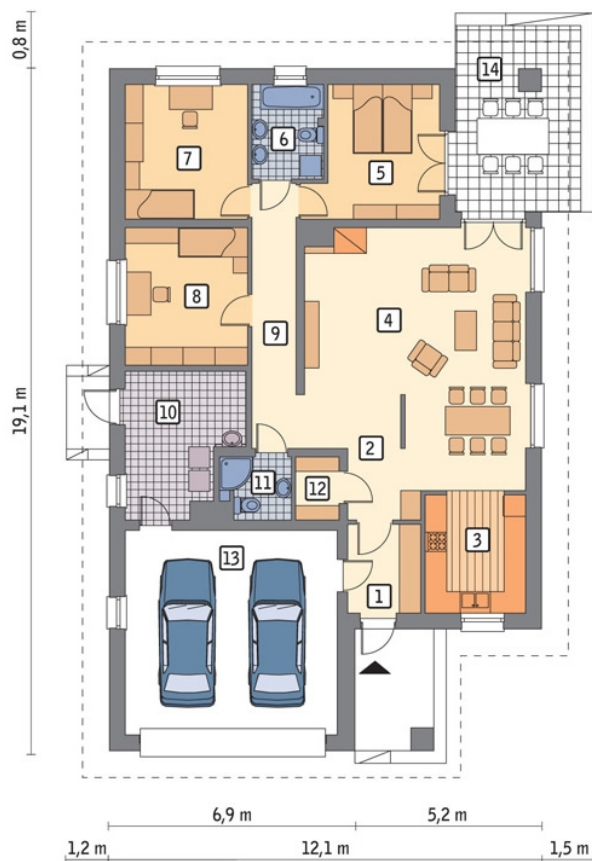
Poniżej przedstawiamy zawarty w dokumentacji zakres zmian które mogą zostać wprowadzone (przez uprawnionego projektanta) bez dodatkowej zgody autora projektu. Wszystkie inne zmiany, nie ujęte na poniższej liście, które chcieliby Państwo wprowadzić, wymagają dodatkowej zgody autora projektu. Murator PROJEKTY pośredniczy w jej uzyskaniu.

Zgoda wydawana jest bezpłatnie, jest dołączana do zakupionego projektu lub wysyłana listem w terminie 3 dni roboczych od zgłoszenia.

W.M. MURATOR PROJEKT upoważnia projektantów, o kt&oa...

Przekrój



Rzuty

Parter 160.90 m²

przedsiónek	4.90 m ²
kotłownia	11.60 m ²
łazienka	3.20 m ²
spizarnia	2.00 m ²
garaż	34.00 m ²
taras	0.00 m ²
hol	7.70 m ²
kuchnia	9.10 m ²
pokój dzienny + jadalnia	36.80 m²
sypialnia	12.20 m ²
łazienka	5.10 m ²
sypialnia	12.60 m ²
sypialnia	12.90 m ²
korytarz	8.80 m ²