

Podstawowe informacje

101610001



101610001



Dane techniczne projektu

Całkowita powierzchnia	131.30 m²
Powierzchnia użytkowa	108.20 m²
Powierzchnia zabudowy	157.90 m²
Kubatura	446.10 m³
Kąt nachylenia	25°
Wysokość budynku	5.11 m
Wymiary działki	21.20 x 23.40 m

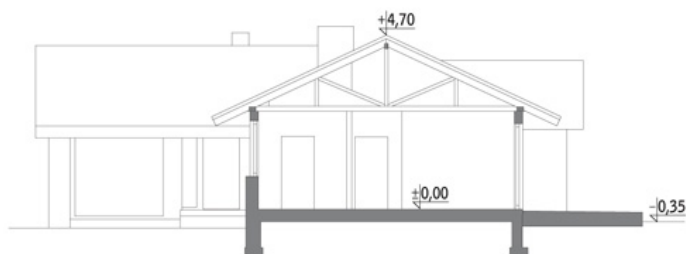
Opis projektu

Poniżej przedstawiamy zawarty w dokumentacji zakres zmian które mogą zostać wprowadzone (przez uprawnionego projektanta) bez dodatkowej zgody autora projektu. Wszystkie inne zmiany, nie ujęte na poniższej liście, które chciałoby Państwo wprowadzić, wymagają dodatkowej zgody autora projektu. Murator PROJEKTY pośredniczy w jej uzyskaniu.

Zgoda wydawana jest bezpłatnie, jest dołączana do zakupionego projektu lub wysyłana listem w terminie 3 dni roboczych od zgłoszenia. Zmiany muszą być wprowadzone do projektu przez uprawnionego projektanta.

<...

Przekrój



Rzuty**Parter 131.30 m²**

przedsionek	7.30 m ²
spizarnia	1.90 m ²
łazienka	3.20 m ²
garaż	23.10 m ²
taras	0.00 m ²
korytarz	8.10 m ²
łazienka	5.40 m ²
pom. gosp.	6.80 m ²
sypialnia	11.20 m ²
sypialnia	13.70 m ²
sypialnia	16.60 m ²
pokój dzienny	26.10 m ²
kuchnia	7.90 m ²