

Podstawowe informacje



Dane techniczne projektu

Całkowita powierzchnia	213.30 m²
Powierzchnia użytkowa	175.60 m²
Powierzchnia zabudowy	227.90 m²
Kubatura	1 065.10 m³
Kąt nachylenia	33°
Wysokość budynku	8.10 m
Wymiary działki	22.50 x 26 m



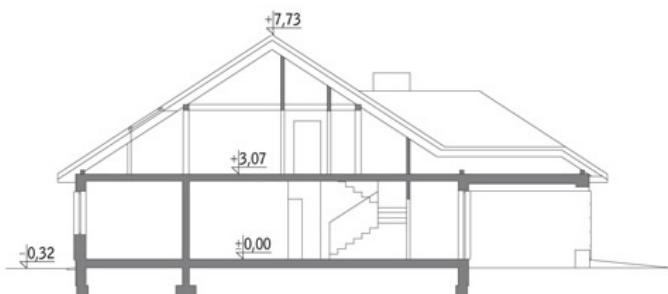
Opis projektu

Poniżej przedstawiamy zawarty w dokumentacji zakres zmian które mogą zostać wprowadzone (przez uprawnionego projektanta) bez dodatkowej zgody autora projektu. Wszystkie inne zmiany, nie ujęte na poniższej liście, które chcieliby Państwo wprowadzić, wymagają dodatkowej zgody autora projektu. Murator PROJEKTY pośredniczy w jej uzyskaniu.

Zgoda wydawana jest bezpłatnie, jest dołączana do zakupionego projektu lub wysyłana listem w terminie 3 dni roboczych od zgłoszenia.

W.M. MURATOR PROJEKT upoważnia projektantów, o kt&oa...

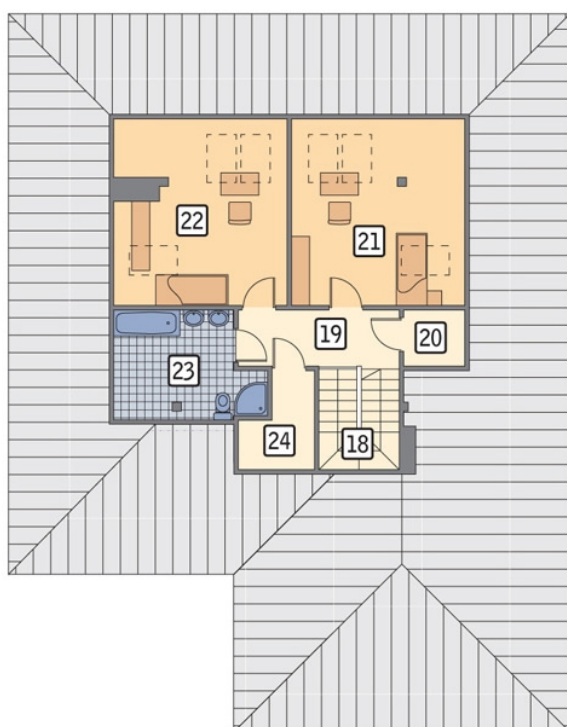
Przekrój



Rzuty

Parter 161.70 m²

przedsionek	3.20 m ²
korytarz	4.10 m ²
łazienka	3.40 m ²
pokój dzienny + jadalnia	35.90 m ²
kuchnia	11.10 m ²
korytarz	2.70 m ²
spizarnia	2.20 m ²
garaż	32.50 m ²
taras	0.00 m ²
hol	5.90 m ²
schowek	1.80 m ²
kotłownia	5.20 m ²
sypialnia	11.80 m ²
łazienka	7.30 m ²
korytarz	4.00 m ²
sypialnia	15.20 m ²
sypialnia	15.40 m ²


Poddasze 51.60 m²

schody	5.80 m ²
hol	6.30 m ²
garderoba	1.00 m ²
sypialnia	15.30 m ²
sypialnia	13.40 m ²
łazienka	7.50 m ²
garderoba	2.30 m ²