

**Podstawowe informacje**

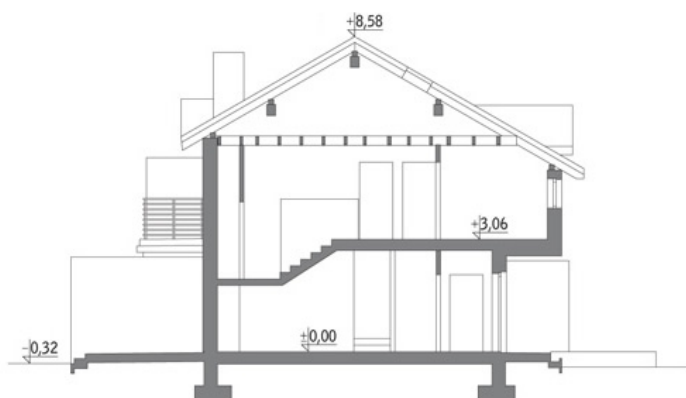
**Dane techniczne projektu**

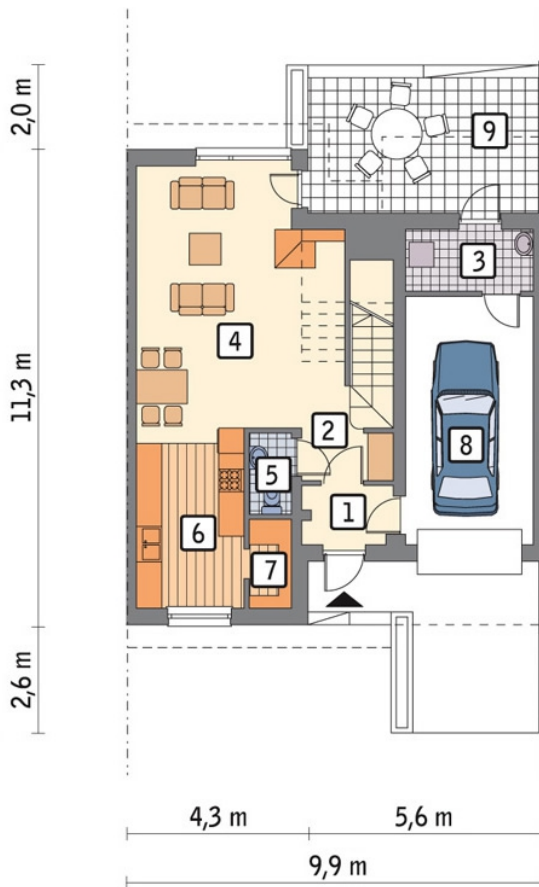
Całkowita powierzchnia	138.90 m <sup>2</sup>
Powierzchnia użytkowa	117.10 m <sup>2</sup>
Powierzchnia zabudowy	103 m <sup>2</sup>
Kubatura	685.10 m <sup>3</sup>
Kąt nachylenia	30°
Wysokość budynku	8.90 m
Wymiary działki	9.90 x 19.40 m

**Opis projektu**

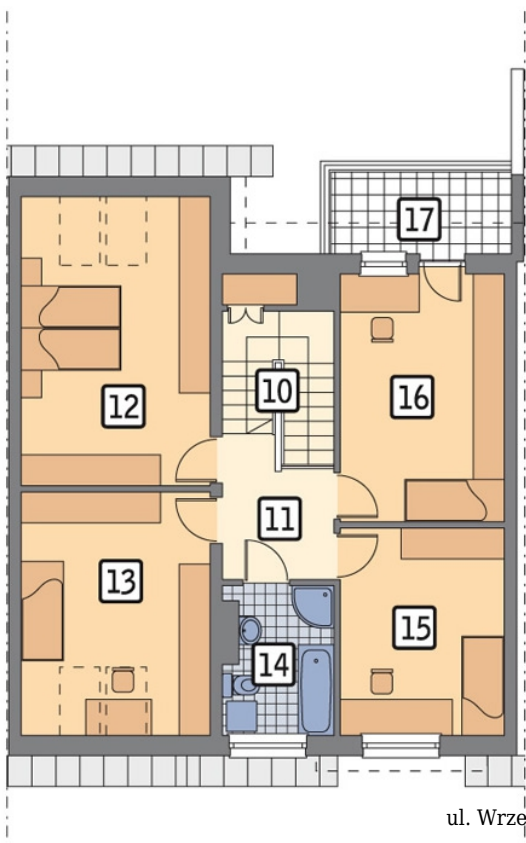
Poniżej przedstawiamy zawarty w dokumentacji zakres zmian które mogą zostać wprowadzone (przez uprawnionego projektanta) bez dodatkowej zgody autora projektu. Wszystkie inne zmiany, nie ujęte na poniższej liście, które chcieliby Państwo wprowadzić, wymagają dodatkowej zgody autora projektu. Murator PROJEKTY pośredniczy w jej uzyskaniu.

Zgoda wydawana jest bezpłatnie, jest dołączana do zakupionego projektu lub wysyłana listem w terminie 3 dni roboczych od zgłoszenia. W.M. MURATOR PROJEKT upoważnia projektantów, o których mowa powyżej do dokonywania przez...

**Przekrój**


**Rzuty**

**Parter 68.70 m<sup>2</sup>**

przedsionek	2.90 m <sup>2</sup>
hol	2.30 m <sup>2</sup>
kotłownia	4.30 m <sup>2</sup>
pokój dzienny	27.90 m <sup>2</sup>
wc	1.80 m <sup>2</sup>
kuchnia	10.00 m <sup>2</sup>
spizarnia	2.00 m <sup>2</sup>
garaż	17.50 m <sup>2</sup>
taras	0.00 m <sup>2</sup>


**Poddasze 70.20 m<sup>2</sup>**

schody	6.60 m <sup>2</sup>
hol	5.20 m <sup>2</sup>
sypialnia	14.30 m <sup>2</sup>
sypialnia	11.10 m <sup>2</sup>
łazienka	5.40 m <sup>2</sup>
sypialnia	12.50 m <sup>2</sup>
sypialnia	15.10 m <sup>2</sup>
balkon	0.00 m <sup>2</sup>