

Podstawowe informacje



Dane techniczne projektu

Całkowita powierzchnia	178.80 m²
Powierzchnia użytkowa	135.60 m²
Powierzchnia zabudowy	236.90 m²
Kubatura	1 030.80 m³
Kąt nachylenia	20°
Wysokość budynku	5.78 m
Wymiary działki	22.80 x 29.70 m



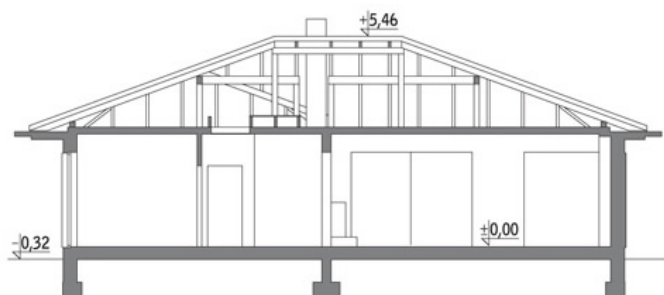
Opis projektu

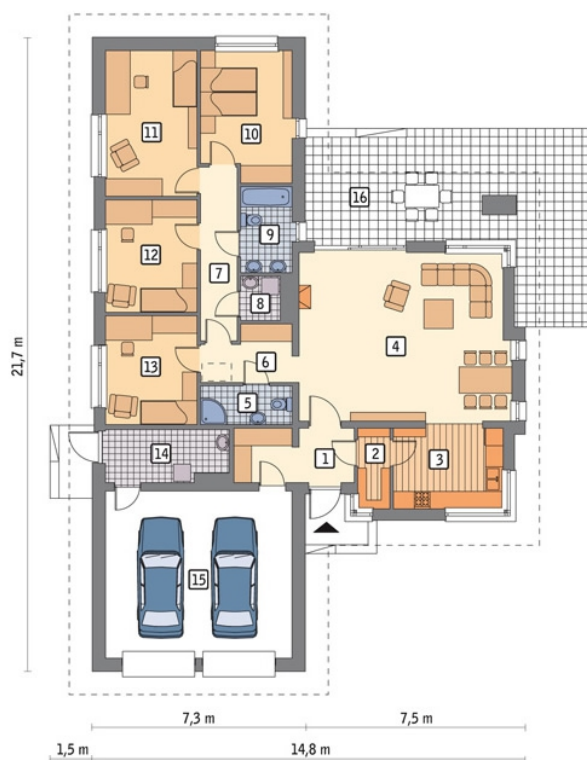
Poniżej przedstawiamy zawarty w dokumentacji zakres zmian które mogą zostać wprowadzone (przez uprawnionego projektanta) bez dodatkowej zgody autora projektu. Wszystkie inne zmiany, nie ujęte na poniższej liście, które chcieliby Państwo wprowadzić, wymagają dodatkowej zgody autora projektu. Murator PROJEKTY pośredniczy w jej uzyskaniu.

Zgoda wydawana jest bezpłatnie, jest dołączana do zakupionego projektu lub wysyłana listem w terminie 3 dni roboczych od zgłoszenia.

W.M. MURATOR PROJEKT upoważnia projektantów, o kt&oa...

Przekrój



Rzuty

Parter 178.80 m²

przedsionek	7.30 m ²
sypialnia	13.00 m ²
sypialnia	15.30 m ²
sypialnia	11.80 m ²
sypialnia	11.40 m ²
kotłownia	7.10 m ²
garaż	36.10 m ²
taras	0.00 m ²
spizarnia	2.90 m ²
kuchnia	10.10 m ²
pokój dzienny	40.50 m ²
łazienka	4.00 m ²
hol	5.10 m ²
korytarz	7.20 m ²
pralnia	2.00 m ²
łazienka	5.00 m ²