

Podstawowe informacje



Dane techniczne projektu

Całkowita powierzchnia	181 m²
Powierzchnia użytkowa	156.10 m²
Powierzchnia zabudowy	131.30 m²
Kubatura	862.20 m³
Kąt nachylenia	40°
Wysokość budynku	8.38 m
Wymiary działki	17.70 x 22.50 m



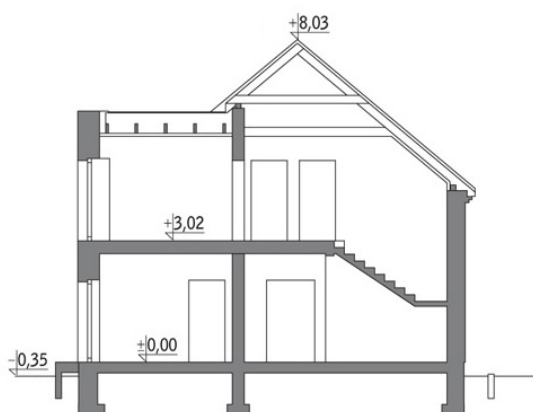
Opis projektu

Poniżej przedstawiamy zawarty w dokumentacji zakres zmian które mogą zostać wprowadzone (przez uprawnionego projektanta) bez dodatkowej zgody autora projektu. Wszystkie inne zmiany, nie ujęte na poniższej liście, które chcieliby Państwo wprowadzić, wymagają dodatkowej zgody autora projektu. Murator S.A. pośredniczy w jej uzyskaniu.

Zgoda wydawana jest bezpłatnie, jest dołączana do zakupionego projektu lub wysyłana listem w terminie 3 dni roboczych od zgłoszenia. Zmiany muszą być wprowadzone do projektu przez uprawnionego projektanta.

Dopus...

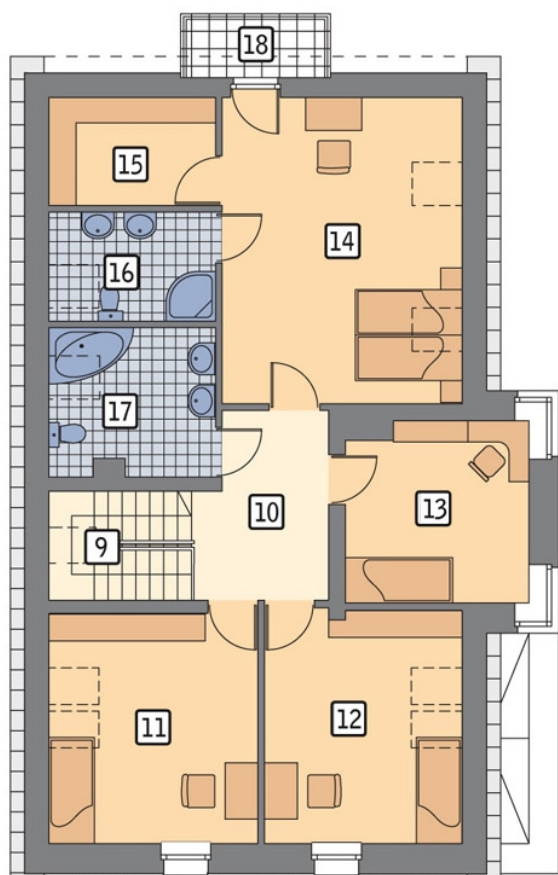
Przekrój



Rzuty

Parter 92 m²

przedsiónek	5.90 m ²
hol	6.70 m ²
kotłownia	7.80 m ²
pokój dzienny + jadalnia	40.30 m ²
kuchnia	7.50 m ²
łazienka	6.70 m ²
garaż	17.10 m ²
taras	0.00 m ²


Poddasze 89 m²

korytarz	7.70 m ²
sypialnia	13.70 m ²
sypialnia	12.90 m ²
sypialnia	10.60 m ²
sypialnia	21.60 m ²
garderoba	5.00 m ²
łazienka	5.10 m ²
łazienka	6.70 m ²
balkon	0.00 m ²
schody	5.70 m ²