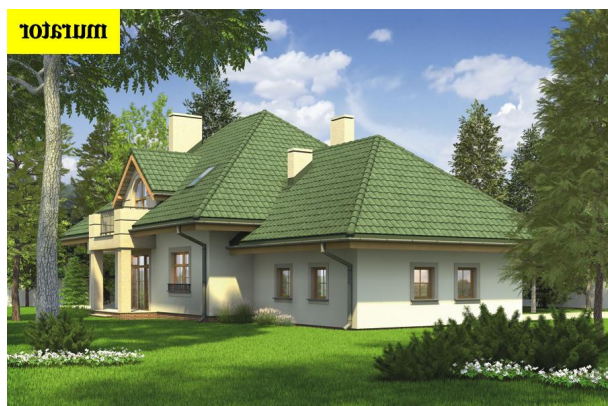


Podstawowe informacje



Dane techniczne projektu

Całkowita powierzchnia	246.20 m²
Powierzchnia użytkowa	181.20 m²
Powierzchnia zabudowy	200.70 m²
Kubatura	1 154.20 m³
Kąt nachylenia	40°
Wysokość budynku	9.08 m
Wymiary działki	27.80 x 21.60 m



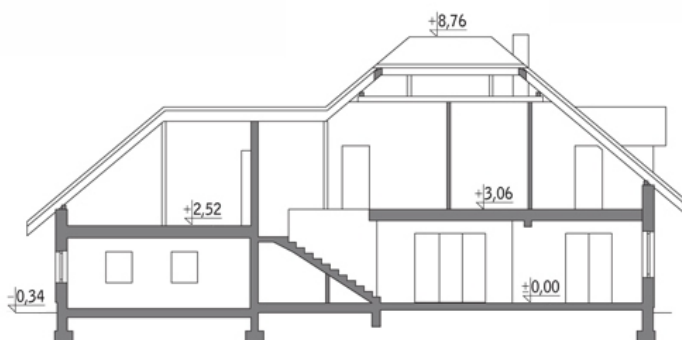
Opis projektu

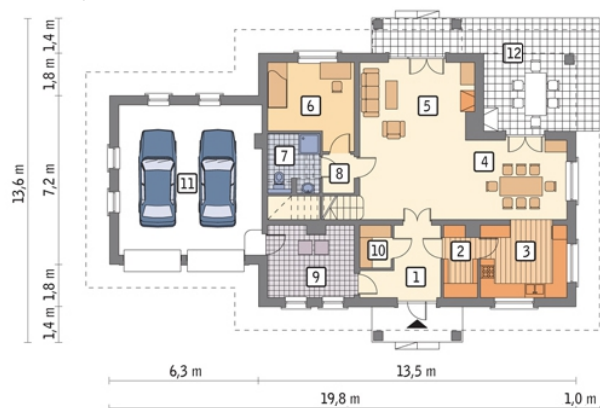
Poniżej przedstawiamy zawarty w dokumentacji zakres zmian które mogą zostać wprowadzone (przez uprawnionego projektanta) bez dodatkowej zgody autora projektu. Wszystkie inne zmiany, nie ujęte na poniższej liście, które chcieliby Państwo wprowadzić, wymagają dodatkowej zgody autora projektu. Murator PROJEKTY pośredniczy w jej uzyskaniu.

Zgoda wydawana jest bezpłatnie, jest dołączana do zakupionego projektu lub wysyłana listem w terminie 3 dni roboczych od zgłoszenia.

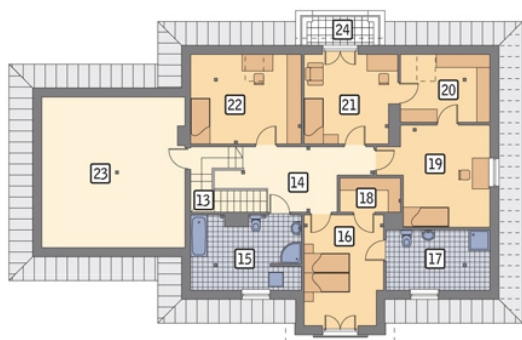
W.M. MURATOR PROJEKT upoważnia projektantów, o kt&oa...

Przekrój



Rzuty

Parter 137.10 m²

przedsionek	7.50 m ²
garderoba	2.30 m ²
garaż	38.20 m ²
taras	0.00 m ²
spizarnia	4.00 m ²
kuchnia	11.00 m ²
jadalnia	12.90 m ²
pokój dzienny	31.90 m ²
sypialnia	11.60 m ²
łazienka	5.20 m ²
korytarz	2.10 m ²
kotłownia	10.40 m ²


Poddasze 109.10 m²

schody	6.20 m ²
hol	12.30 m ²
łazienka	8.10 m ²
sypialnia	14.90 m ²
łazienka	6.10 m ²
garderoba	3.50 m ²
sypialnia	14.10 m ²
garderoba	4.80 m ²
sypialnia	13.10 m ²
sypialnia	9.60 m ²
poddasze do zagospodarowania	16.40 m ²
taras	0.00 m ²