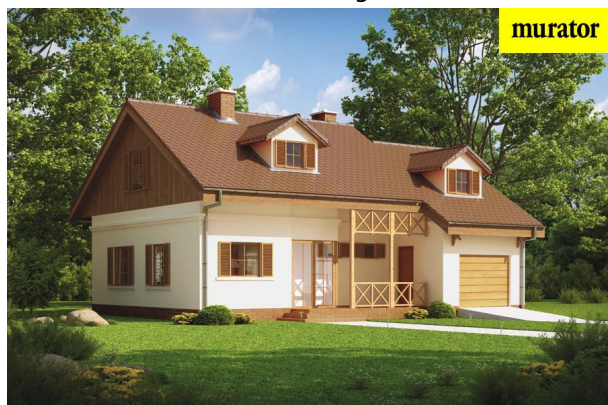


Podstawowe informacje

Dane techniczne projektu

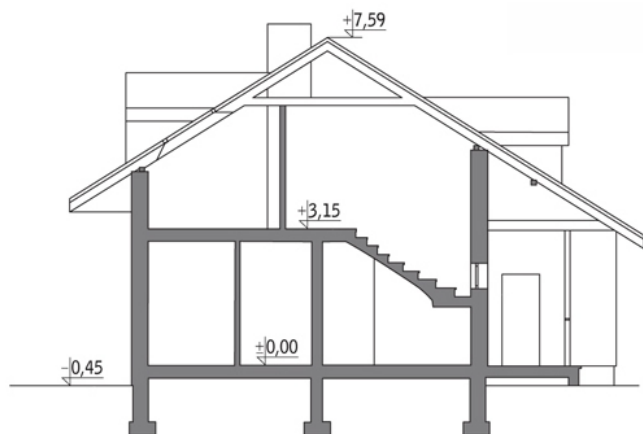
Całkowita powierzchnia	170.50 m²
Powierzchnia użytkowa	142.40 m²
Powierzchnia zabudowy	154.70 m²
Kubatura	780 m³
Kąt nachylenia	32°
Wysokość budynku	8.04 m
Wymiary działki	20.80 x 19.30 m


Opis projektu

Poniżej przedstawiamy zawarty w dokumentacji zakres zmian które mogą zostać wprowadzone (przez uprawnionego projektanta) bez dodatkowej zgody autora projektu. Wszystkie inne zmiany, nie ujęte na poniższej liście, które chcieliby Państwo wprowadzić, wymagają dodatkowej zgody autora projektu. Murator S.A. pośredniczy w jej uzyskaniu.

Zgoda wydawana jest bezpłatnie, jest dołączana do zakupionego projektu lub wysyłana listem w terminie 3 dni roboczych od zgłoszenia. Zmiany muszą być wprowadzone do projektu przez uprawnionego projektanta.

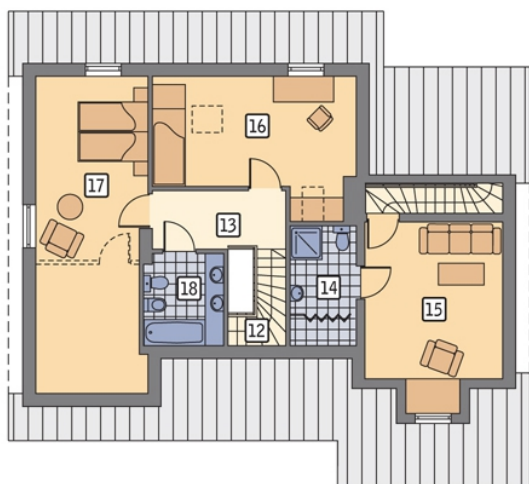
Dopus...

Przekrój


Rzuty

Parter 94.80 m²

przedsionek	1.90 m ²
taras	0.00 m ²
taras	0.00 m ²
hol	13.00 m ²
łazienka	3.90 m ²
przedsionek	2.40 m ²
kotłownia	4.10 m ²
sypialnia	11.90 m ²
pokój dzienny	21.40 m ²
kuchnia + jadalnia	12.20 m ²
garaż	24.00 m ²


Poddasze 75.70 m²

schody	3.00 m ²
hol	6.00 m ²
łazienka	5.60 m ²
sypialnia	17.00 m ²
sypialnia	16.30 m ²
sypialnia	22.10 m ²
łazienka	5.70 m ²