

Podstawowe informacje



Dane techniczne projektu

Całkowita powierzchnia	152.70 m²
Powierzchnia użytkowa	152.70 m²
Powierzchnia zabudowy	117.10 m²
Kubatura	750.40 m³
Kąt nachylenia	40°
Wysokość budynku	8.21 m
Wymiary działki	22.10 x 17.70 m



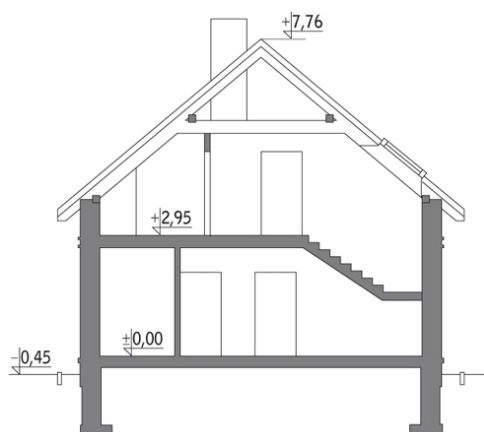
Opis projektu

Poniżej przedstawiamy zawarty w dokumentacji zakres zmian które mogą zostać wprowadzone (przez uprawnionego projektanta) bez dodatkowej zgody autora projektu. Wszystkie inne zmiany, nie ujęte na poniższej liście, które chcieliby Państwo wprowadzić, wymagają dodatkowej zgody autora projektu. Murator S.A. pośredniczy w jej uzyskaniu.

Zgoda wydawana jest bezpłatnie, jest dołączana do zakupionego projektu lub wysyłana listem w terminie 3 dni roboczych od zgłoszenia. Zmiany muszą być wprowadzone do projektu przez uprawnionego projektanta.

Dopus...

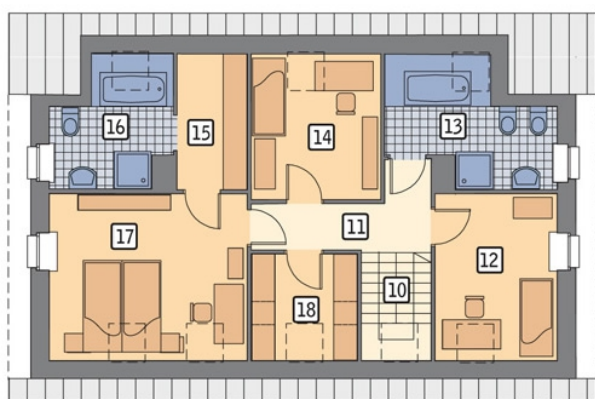
Przekrój



Rzuty

Parter 84.30 m²

przedsionek	5.40 m ²
hol	10.20 m ²
sypialnia	13.10 m ²
pom. gosp.	7.50 m ²
łazienka	5.60 m ²
kuchnia	8.20 m ²
jadalnia	13.10 m ²
pokój dzienny	21.20 m ²
taras	0.00 m ²


Poddasze 68.40 m²

schody	4.80 m ²
korytarz	6.90 m ²
sypialnia	9.90 m ²
łazienka	7.20 m ²
sypialnia	8.80 m ²
garderoba	4.30 m ²
łazienka	5.80 m ²
sypialnia	16.30 m ²
garderoba	4.40 m ²