

Podstawowe informacje

1016101111



1016101111



Dane techniczne projektu

Całkowita powierzchnia	294.70 m²
Powierzchnia użytkowa	219.50 m²
Powierzchnia zabudowy	220.80 m²
Kubatura	1 325.50 m³
Kąt nachylenia	35°
Wysokość budynku	8.05 m
Wymiary działki	27.60 x 23.20 m

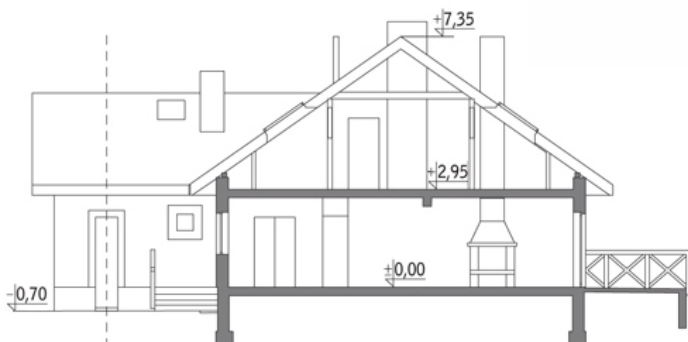
Opis projektu

Poniżej przedstawiamy zawarty w dokumentacji zakres zmian które mogą zostać wprowadzone (przez uprawnionego projektanta) bez dodatkowej zgody autora projektu. Wszystkie inne zmiany, nie ujęte na poniższej liście, które chcieliby Państwo wprowadzić, wymagają dodatkowej zgody autora projektu. Murator PROJEKTY pośredniczy w jej uzyskaniu.

Zgoda wydawana jest bezpłatnie, jest dołączana do zakupionego projektu lub wysyłana listem w terminie 3 dni roboczych od zgłoszenia. Zmiany muszą być wprowadzone do projektu przez uprawnionego projektanta.

<...

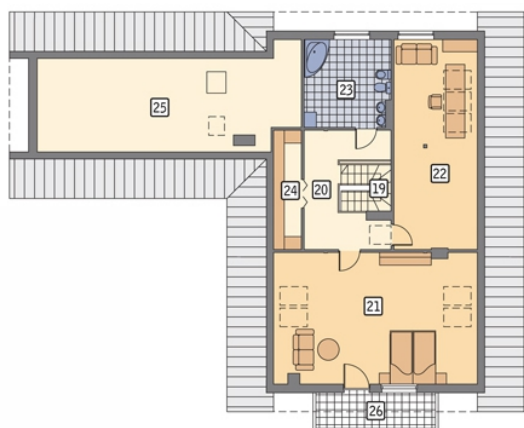
Przekrój



Rzuty

Parter 181.50 m²

przedsionek	5.20 m ²
sypialnia	13.00 m ²
sypialnia	11.80 m ²
garderoba	3.40 m ²
łazienka	7.30 m ²
sypialnia	11.40 m ²
garderoba	1.40 m ²
kotłownia	11.40 m ²
garaż	36.60 m ²
taras	0.00 m ²
garderoba	1.40 m ²
hol	14.60 m ²
gabinet	5.80 m ²
spizarnia	3.10 m ²
kuchnia	15.40 m ²
pokój dzienny	33.20 m ²
łazienka	2.60 m ²
garderoba	3.90 m ²


Poddasze 113.20 m²

schody	4.20 m ²
hol	12.50 m ²
sypialnia	34.20 m ²
pokój hobby	20.60 m ²
łazienka	13.00 m ²
garderoba	1.50 m ²
schowek nad garażem	27.20 m ²
balkon	0.00 m ²