

Podstawowe informacje



Dane techniczne projektu

Całkowita powierzchnia	172.90 m²
Powierzchnia użytkowa	148.90 m²
Powierzchnia zabudowy	157.30 m²
Kubatura	822.50 m³
Kąt nachylenia	35°
Wysokość budynku	7.43 m
Wymiary działki	25.40 x 20.90 m



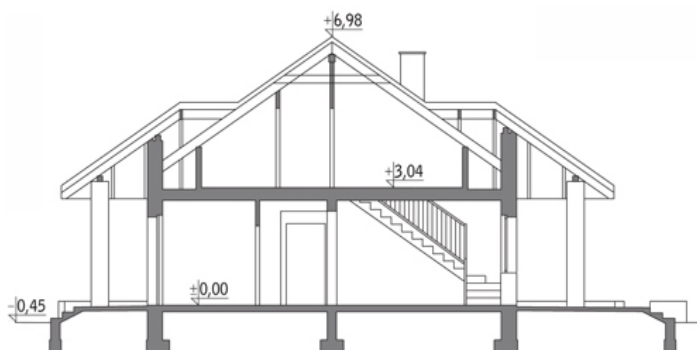
Opis projektu

Poniżej przedstawiamy zawarty w dokumentacji zakres zmian które mogą zostać wprowadzone (przez uprawnionego projektanta) bez dodatkowej zgody autora projektu. Wszystkie inne zmiany, nie ujęte na poniższej liście, które chcieliby Państwo wprowadzić, wymagają dodatkowej zgody autora projektu. Murator PROJEKTY pośredniczy w jej uzyskaniu.

Zgoda wydawana jest bezpłatnie, jest dołączana do zakupionego projektu lub wysyłana listem w terminie 3 dni roboczych od zgłoszenia. Zmiany muszą być wprowadzone do projektu przez uprawnionego projektanta.

<...

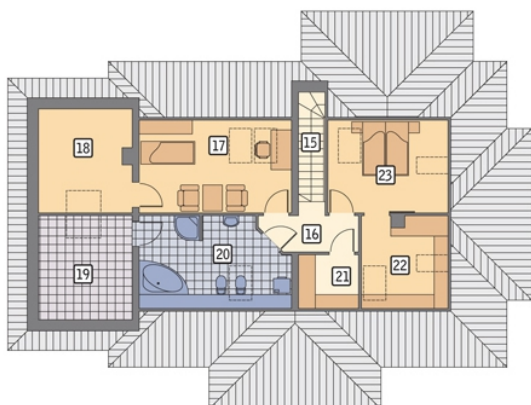
Przekrój



Rzuty

Parter 123.00 m²

przedsionek	4.70 m ²
korytarz	1.90 m ²
sypialnia	8.90 m ²
łazienka	6.70 m ²
garaż	17.70 m ²
taras	0.00 m ²
wc	1.50 m ²
schowek	0.80 m ²
korytarz	11.10 m ²
kuchnia	7.50 m ²
pokój dzienny	33.40 m ²
sypialnia	10.70 m ²
sypialnia	11.80 m ²
kotłownia	6.30 m ²


Poddasze 49.90 m²

schody	3.70 m ²
korytarz	4.70 m ²
sypialnia	12.20 m ²
garderoba	2.30 m ²
pom. gosp.	2.30 m ²
łazienka	10.80 m ²
schowek	1.80 m ²
garderoba	4.60 m ²
sypialnia	7.50 m ²