

Podstawowe informacje



Dane techniczne projektu

Całkowita powierzchnia	229.40 m²
Powierzchnia użytkowa	150.30 m²
Powierzchnia zabudowy	239.30 m²
Kubatura	1 193.30 m³
Kąt nachylenia	45°
Wysokość budynku	8.92 m
Wymiary działki	29 x 28.10 m



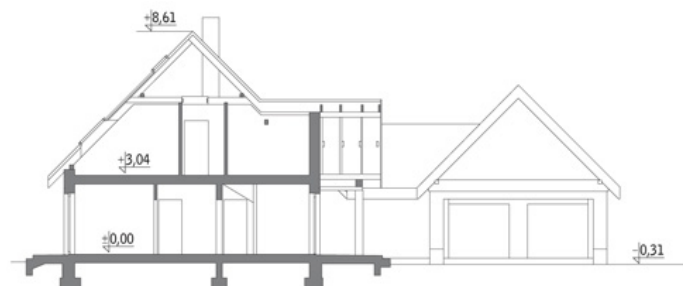
Opis projektu

Poniżej przedstawiamy zawarty w dokumentacji zakres zmian które mogą zostać wprowadzone (przez uprawnionego projektanta) bez dodatkowej zgody autora projektu. Wszystkie inne zmiany, nie ujęte na poniższej liście, które chcieliby Państwo wprowadzić, wymagają dodatkowej zgody autora projektu. Murator PROJEKTY pośredniczy w jej uzyskaniu.

Zgoda wydawana jest bezpłatnie, jest dołączana do zakupionego projektu lub wysyłana listem w terminie 3 dni roboczych od zgłoszenia.

W.M. MURATOR PROJEKT upoważnia projektantów, o kt&oa...

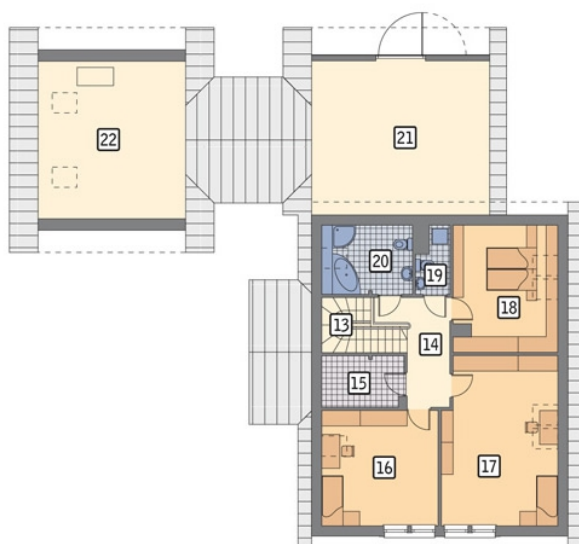
Przekrój



Rzuty

Parter 124.50 m²

przedsionek	6.00 m ²
garaż	36.40 m ²
wiata	0.00 m ²
taras	0.00 m ²
kuchnia	10.70 m ²
pokój dzienny	31.30 m ²
korytarz	3.60 m ²
sypialnia	11.00 m ²
łazienka	4.00 m ²
korytarz	1.40 m ²
kotłownia	8.60 m ²
pom. gosp.	11.50 m ²


Poddasze 104.90 m²

schody	5.20 m ²
korytarz	8.30 m ²
pom. gosp.	3.40 m ²
sypialnia	13.70 m ²
sypialnia	19.30 m ²
sypialnia	12.50 m ²
wc	2.80 m ²
łazienka	5.60 m ²
schowek	21.50 m ²
schowek nad garażem	12.60 m ²