

Podstawowe informacje



Dane techniczne projektu

Całkowita powierzchnia	233.00 m²
Powierzchnia użytkowa	197 m²
Powierzchnia zabudowy	240.90 m²
Kubatura	1 133.90 m³
Kąt nachylenia	32°
Wysokość budynku	6.82 m
Wymiary działki	27.20 x 22 m

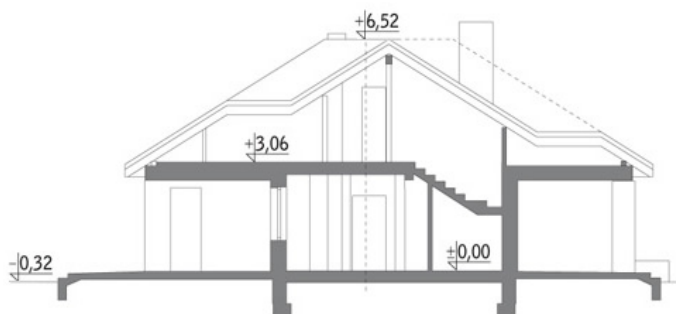
Opis projektu

Poniżej przedstawiamy zawarty w dokumentacji zakres zmian które mogą zostać wprowadzone (przez uprawnionego projektanta) bez dodatkowej zgody autora projektu. Wszystkie inne zmiany, nie ujęte na poniższej liście, które chcieliby Państwo wprowadzić, wymagają dodatkowej zgody autora projektu. Murator PROJEKTY pośredniczy w jej uzyskaniu.

Zgoda wydawana jest bezpłatnie, jest dołączana do zakupionego projektu lub wysyłana listem w terminie 3 dni roboczych od zgłoszenia.

W.M. MURATOR PROJEKT upoważnia projektantów, o kt&oa...

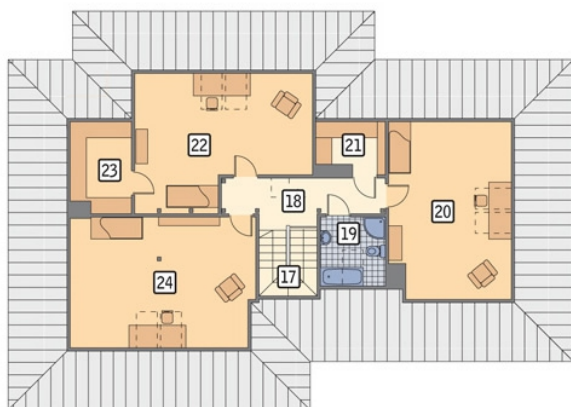
Przekrój



Rzuty

Parter 168.60 m²

przedsiónek	4.70 m ²
sypialnia	11.20 m ²
pokój dzienny	32.20 m ²
kuchnia	11.80 m ²
spizarnia	4.40 m ²
pom. gosp.	2.30 m ²
garaż	36.00 m ²
taras	0.00 m ²
hol	13.40 m ²
kotłownia (z pralnią)	8.80 m ²
garderoba	3.90 m ²
łazienka	3.30 m ²
sypialnia	12.80 m ²
łazienka	6.10 m ²
korytarz	5.20 m ²
sypialnia	12.50 m ²


Poddasze 64.40 m²

schody	5.60 m ²
korytarz	9.00 m ²
łazienka	3.80 m ²
sypialnia	12.20 m ²
garderoba	1.20 m ²
sypialnia	14.70 m ²
garderoba	2.10 m ²
sypialnia	15.80 m ²