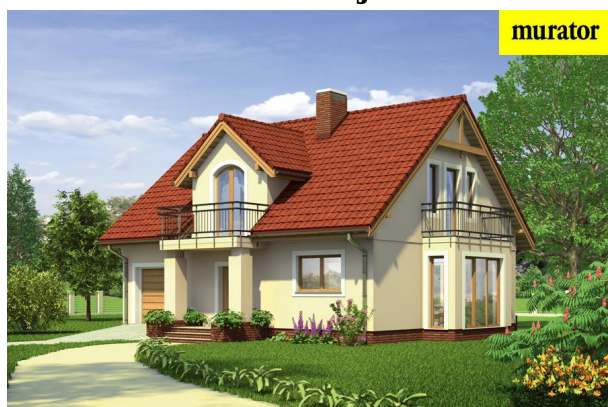


Podstawowe informacje

Dane techniczne projektu

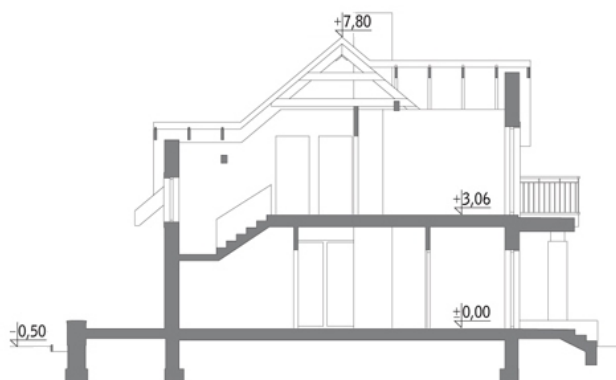
Całkowita powierzchnia	150.20 m²
Powierzchnia użytkowa	119.80 m²
Powierzchnia zabudowy	124.20 m²
Kubatura	723.30 m³
Kąt nachylenia	40°
Wysokość budynku	8.30 m
Wymiary działki	20.70 x 19.10 m


Opis projektu

Poniżej przedstawiamy zawarty w dokumentacji zakres zmian które mogą zostać wprowadzone (przez uprawnionego projektanta) bez dodatkowej zgody autora projektu. Wszystkie inne zmiany, nie ujęte na poniższej liście, które chcieliby Państwo wprowadzić, wymagają dodatkowej zgody autora projektu. Murator PROJEKTY pośredniczy w jej uzyskaniu.

Zgoda wydawana jest bezpłatnie, jest dołączana do zakupionego projektu lub wysyłana listem w terminie 3 dni roboczych od zgłoszenia.

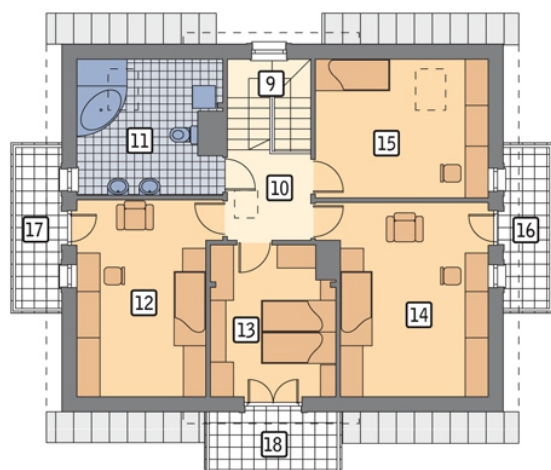
W.M. MURATOR PROJEKT upoważnia projektantów, o kt&oa...

Przekrój


Rzuty

Parter 85.10 m²

przedsiónek	4.20 m ²
hol	7.20 m ²
kuchnia	8.60 m ²
pokój dzienny	32.40 m ²
wc	2.30 m ²
kotłownia	7.30 m ²
garaż	23.10 m ²
taras	0.00 m ²


Poddasze 65.10 m²

korytarz	4.80 m ²
łazienka	6.90 m ²
sypialnia	12.20 m ²
sypialnia	12.10 m ²
sypialnia	13.90 m ²
sypialnia	9.10 m ²
taras	0.00 m ²
balkon	0.00 m ²
balkon	0.00 m ²
schody	6.10 m ²