

Podstawowe informacje



Dane techniczne projektu

Całkowita powierzchnia	196.00 m²
Powierzchnia użytkowa	152.50 m²
Powierzchnia zabudowy	256.40 m²
Kubatura	1 224 m³
Kąt nachylenia	25°
Wysokość budynku	6.65 m
Wymiary działki	25.90 x 25.40 m



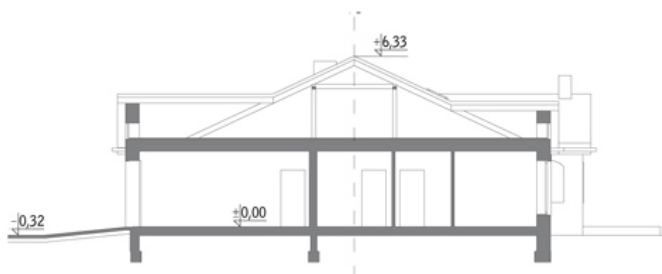
Opis projektu

Poniżej przedstawiamy zawarty w dokumentacji zakres zmian które mogą zostać wprowadzone (przez uprawnionego projektanta) bez dodatkowej zgody autora projektu. Wszystkie inne zmiany, nie ujęte na poniższej liście, które chcieliby Państwo wprowadzić, wymagają dodatkowej zgody autora projektu. Murator PROJEKTY pośredniczy w jej uzyskaniu.

Zgoda wydawana jest bezpłatnie, jest dołączana do zakupionego projektu lub wysyłana listem w terminie 3 dni roboczych od zgłoszenia.

W.M. MURATOR PROJEKT upoważnia projektantów, o kt&oa...

Przekrój



Rzuty

Parter 196.00 m²

przedsiónek	4.50 m ²
korytarz	3.80 m ²
sypialnia	14.50 m ²
sypialnia	12.10 m ²
pokój dzienny	36.30 m ²
kuchnia	10.70 m ²
spizarnia	2.40 m ²
łazienka	3.30 m ²
korytarz	5.70 m ²
sypialnia	13.20 m ²
garaż	36.00 m ²
hol	12.60 m ²
taras	0.00 m ²
taras	0.00 m ²
garderoba	3.00 m ²
łazienka	3.10 m ²
korytarz	5.70 m ²
pralnia	2.00 m ²
kotłownia	7.50 m ²
sypialnia	13.40 m ²
łazienka	6.20 m ²