

Podstawowe informacje



Dane techniczne projektu

Całkowita powierzchnia	99.70 m²
Powierzchnia użytkowa	181.50 m²
Powierzchnia zabudowy	147.20 m²
Kubatura	959.10 m³
Kąt nachylenia	20°
Wysokość budynku	8.39 m
Wymiary działki	20.60 x 23.20 m

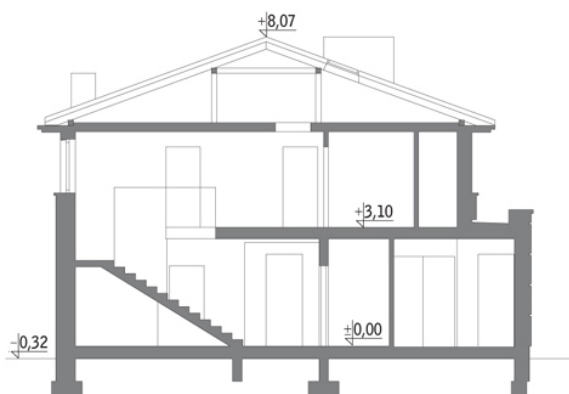


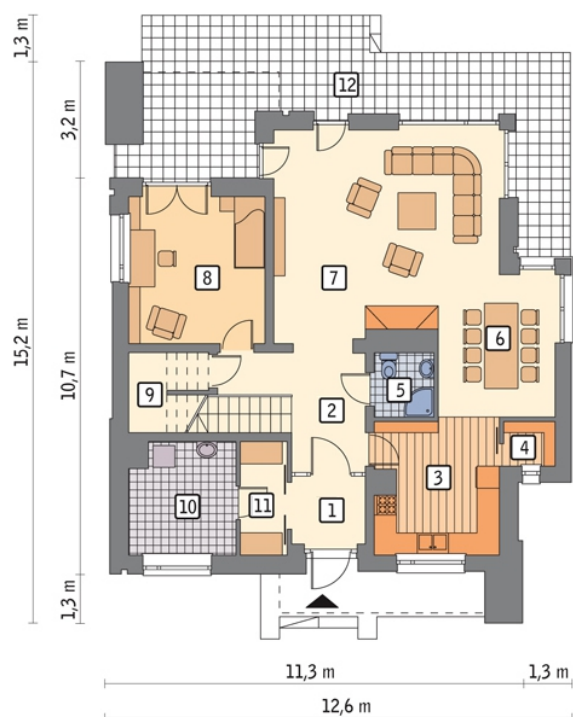
Opis projektu

Poniżej przedstawiamy zawarty w dokumentacji zakres zmian które mogą zostać wprowadzone (przez uprawnionego projektanta) bez dodatkowej zgody autora projektu. Wszystkie inne zmiany, nie ujęte na poniższej liście, które chcieliby Państwo wprowadzić, wymagają dodatkowej zgody autora projektu. Murator PROJEKTY pośredniczy w jej uzyskaniu. Zgoda wydawana jest bezpłatnie, jest dołączana do zakupionego projektu lub wysyłana listem w terminie 3 dni roboczych od zgłoszenia.

W.M. MURATOR PROJEKT upoważnia projektantów, o kt&oa...

Przekrój



Rzuty

Parter 99.70 m²

przedsiónek	3.50 m ²
kotłownia	8.30 m ²
garderoba	3.70 m ²
taras	0.00 m ²
hol	8.40 m ²
kuchnia	11.50 m ²
spizarnia	1.60 m ²
łazienka	2.90 m ²
jadalnia	11.90 m ²
pokój dzienny	31.20 m ²
sypialnia	14.30 m ²
schowek	2.40 m ²