

Podstawowe informacje

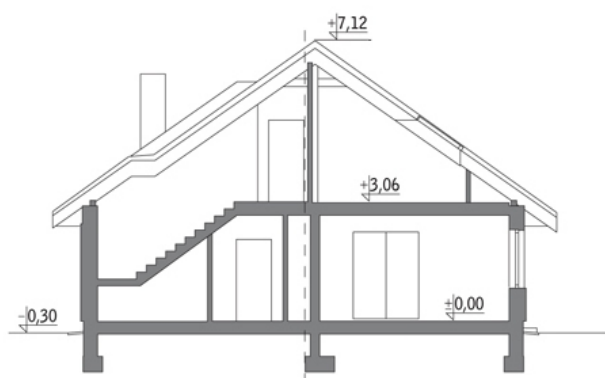
Dane techniczne projektu

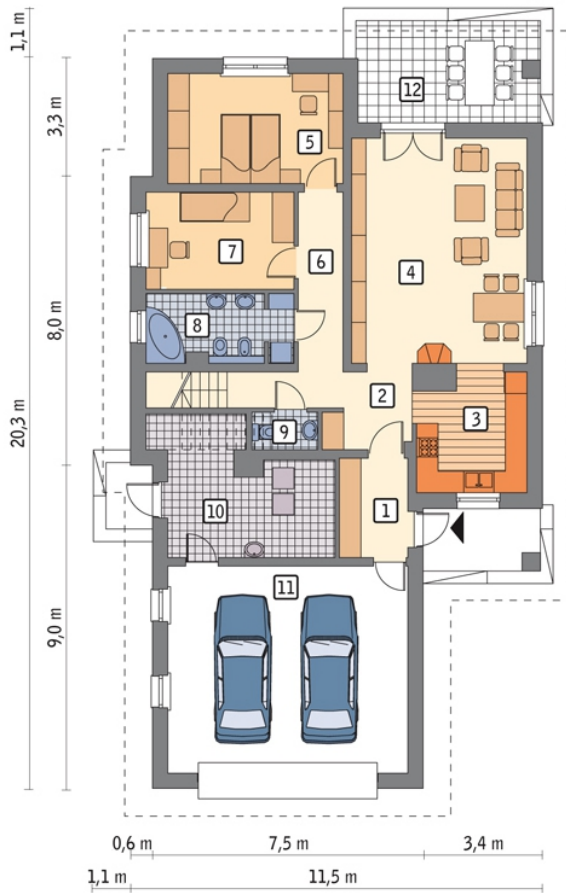
Całkowita powierzchnia	196.50 m²
Powierzchnia użytkowa	133.60 m²
Powierzchnia zabudowy	204 m²
Kubatura	954.60 m³
Kąt nachylenia	35°
Wysokość budynku	7.42 m
Wymiary działki	19.50 x 28.30 m


Opis projektu

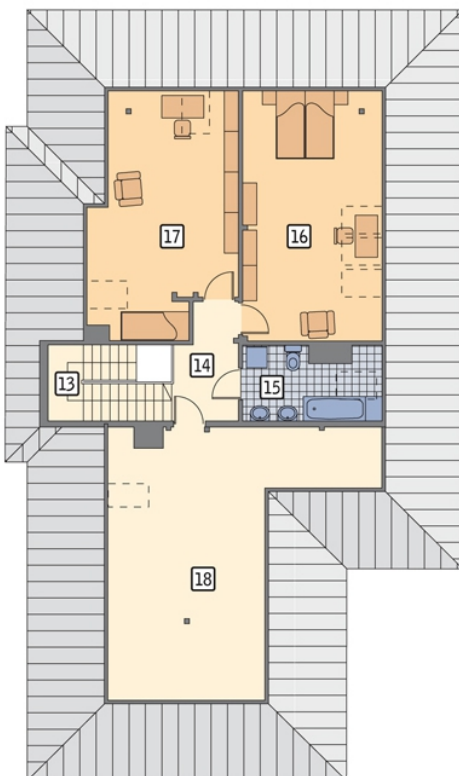
Poniżej przedstawiamy zawarty w dokumentacji zakres zmian które mogą zostać wprowadzone (przez uprawnionego projektanta) bez dodatkowej zgody autora projektu. Wszystkie inne zmiany, nie ujęte na poniższej liście, które chcieliby Państwo wprowadzić, wymagają dodatkowej zgody autora projektu. Murator PROJEKTY pośredniczy w jej uzyskaniu. Zgoda wydawana jest bezpłatnie, jest dołączana do zakupionego projektu lub wysyłana listem w terminie 3 dni roboczych od zgłoszenia.

W.M. MURATOR PROJEKT upoważnia projektantów, o kt&oa...

Przekrój


Rzuty

Parter 143.90 m²

przedsiónek	5.10 m ²
kotłownia	12.80 m ²
garaż	38.00 m ²
taras	0.00 m ²
hol	7.70 m ²
kuchnia	9.50 m ²
pokój dzienny	30.10 m ²
sypialnia	14.60 m ²
korytarz	6.00 m ²
sypialnia	10.90 m ²
łazienka	7.40 m ²
wc	1.80 m ²


Poddasze 52.60 m²

schody	6.20 m ²
korytarz	5.50 m ²
łazienka	4.80 m ²
sypialnia	13.00 m ²
sypialnia	11.00 m ²
poddasze do zagospodarowania	12.10 m ²