

Podstawowe informacje



Dane techniczne projektu

Całkowita powierzchnia	178.20 m²
Powierzchnia użytkowa	138.70 m²
Powierzchnia zabudowy	239.60 m²
Kubatura	1 096.20 m³
Kąt nachylenia	30°
Wysokość budynku	6.56 m
Wymiary działki	24 x 27.80 m



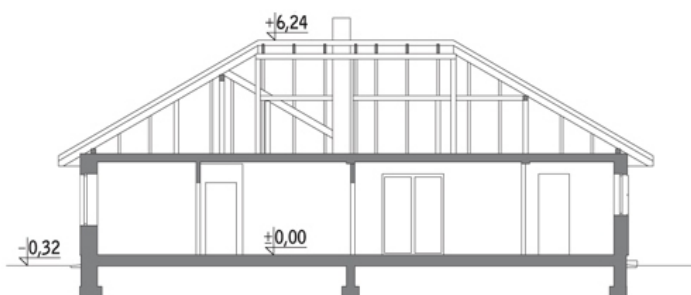
Opis projektu

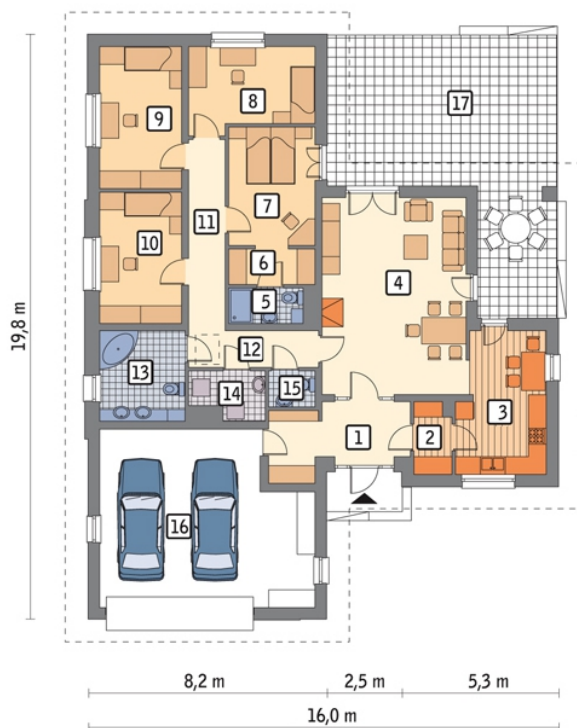
Poniżej przedstawiamy zawarty w dokumentacji zakres zmian które mogą zostać wprowadzone (przez uprawnionego projektanta) bez dodatkowej zgody autora projektu. Wszystkie inne zmiany, nie ujęte na poniższej liście, które chcieliby Państwo wprowadzić, wymagają dodatkowej zgody autora projektu. Murator PROJEKTY pośredniczy w jej uzyskaniu.

Zgoda wydawana jest bezpłatnie, jest dołączana do zakupionego projektu lub wysyłana listem w terminie 3 dni roboczych od zgłoszenia.

W.M. MURATOR PROJEKT upoważnia projektantów, o kt&oa...

Przekrój



Rzuty

Parter 178.20 m²

przedsiónek	9.50 m ²
sypialnia	12.00 m ²
korytarz	7.70 m ²
korytarz	5.30 m ²
łazienka	8.60 m ²
kotłownia (z pralnią)	3.60 m ²
wc	1.80 m ²
garaż	39.50 m ²
taras	0.00 m ²
spizarnia	2.90 m ²
kuchnia	13.20 m ²
pokój dzienny	32.00 m ²
łazienka	2.90 m ²
garderoba	3.40 m ²
sypialnia	11.40 m ²
sypialnia	11.40 m ²
sypialnia	13.00 m ²