

Podstawowe informacje



Dane techniczne projektu

Całkowita powierzchnia	183.60 m²
Powierzchnia użytkowa	161.40 m²
Powierzchnia zabudowy	143.80 m²
Kubatura	796.40 m³
Kąt nachylenia	45°
Wysokość budynku	7.91 m
Wymiary działki	22.40 x 20.60 m



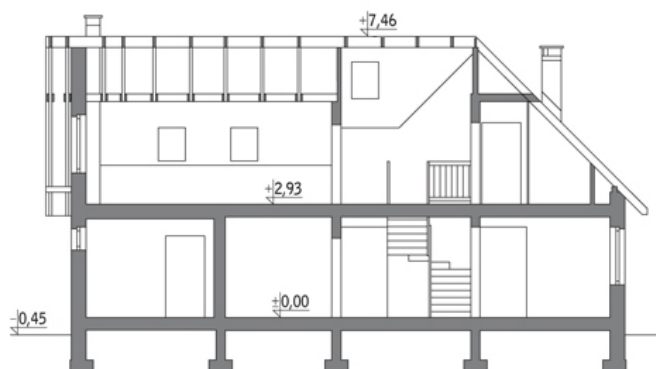
Opis projektu

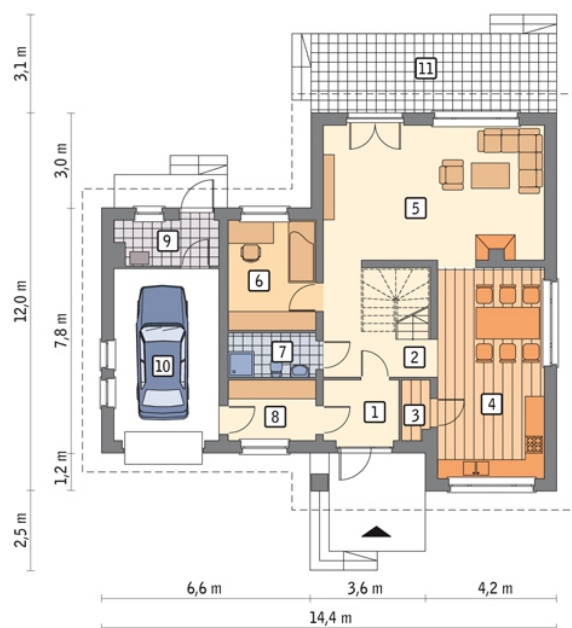
Poniżej przedstawiamy zawarty w dokumentacji zakres zmian które mogą zostać wprowadzone (przez uprawnionego projektanta) bez dodatkowej zgody autora projektu. Wszystkie inne zmiany, nie ujęte na poniższej liście, które chcieliby Państwo wprowadzić, wymagają dodatkowej zgody autora projektu. Murator PROJEKTY pośredniczy w jej uzyskaniu.

Zgoda wydawana jest bezpłatnie, jest dołączana do zakupionego projektu lub wysyłana listem w terminie 3 dni roboczych od zgłoszenia. Zmiany muszą być wprowadzone do projektu przez uprawnionego projektanta.

<...

Przekrój



Rzuty

Parter 107.60 m²

przedsionek	4.50 m ²
garaż	17.80 m ²
taras	0.00 m ²
korytarz	9.40 m ²
spizarnia	1.60 m ²
kuchnia + jadalnia	22.20 m ²
pokój dzienny	29.20 m ²
sypialnia	9.50 m ²
łazienka	3.80 m ²
garderoba	5.20 m ²
kotłownia	4.40 m ²


Poddasze 76 m²

schody	4.20 m ²
korytarz	10.70 m ²
łazienka	7.10 m ²
gabinet	6.70 m ²
garderoba	2.60 m ²
sypialnia	18.20 m ²
sypialnia	13.20 m ²
sypialnia	13.30 m ²