

Podstawowe informacje



Dane techniczne projektu

Całkowita powierzchnia	198.60 m²
Powierzchnia użytkowa	153.70 m²
Powierzchnia zabudowy	268.30 m²
Kubatura	1 209.20 m³
Kąt nachylenia	25°
Wysokość budynku	7.37 m
Wymiary działki	24.40 x 24.40 m

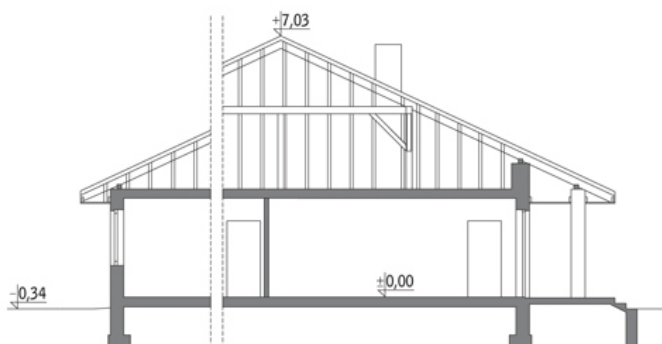
Opis projektu

Poniżej przedstawiamy zawarty w dokumentacji zakres zmian które mogą zostać wprowadzone (przez uprawnionego projektanta) bez dodatkowej zgody autora projektu. Wszystkie inne zmiany, nie ujęte na poniższej liście, które chciałoby Państwo wprowadzić, wymagają dodatkowej zgody autora projektu. Murator PROJEKTY pośredniczy w jej uzyskaniu.

Zgoda wydawana jest bezpłatnie, jest dołączana do zakupionego projektu lub wysyłana listem w terminie 3 dni roboczych od zgłoszenia. Zmiany muszą być wprowadzone do projektu przez uprawnionego projektanta.

<...

Przekrój



Rzuty

Parter 198.60 m²

przedsionek	5.20 m ²
korytarz	6.80 m ²
łazienka	5.40 m ²
garderoba	3.10 m ²
łazienka	6.80 m ²
wc	1.60 m ²
kotłownia	13.70 m ²
garaż	31.20 m ²
taras	0.00 m ²
hol	6.20 m ²
kuchnia	13.40 m ²
spizarnia	6.80 m ²
pokój dzienny	45.00 m ²
gabinet	13.00 m ²
sypialnia	13.00 m ²
sypialnia	11.00 m ²
sypialnia	16.40 m ²