

Podstawowe informacje



Dane techniczne projektu

Całkowita powierzchnia	155 m ²
Powierzchnia użytkowa	127.50 m ²
Powierzchnia zabudowy	142.60 m ²
Kubatura	727.70 m ³
Kąt nachylenia	35°
Wysokość budynku	7.96 m
Wymiary działki	18.30 x 22.90 m

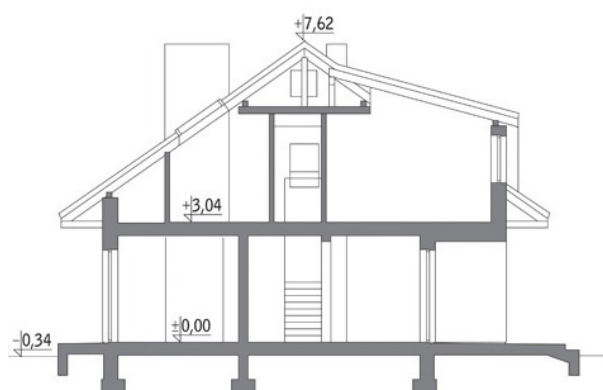


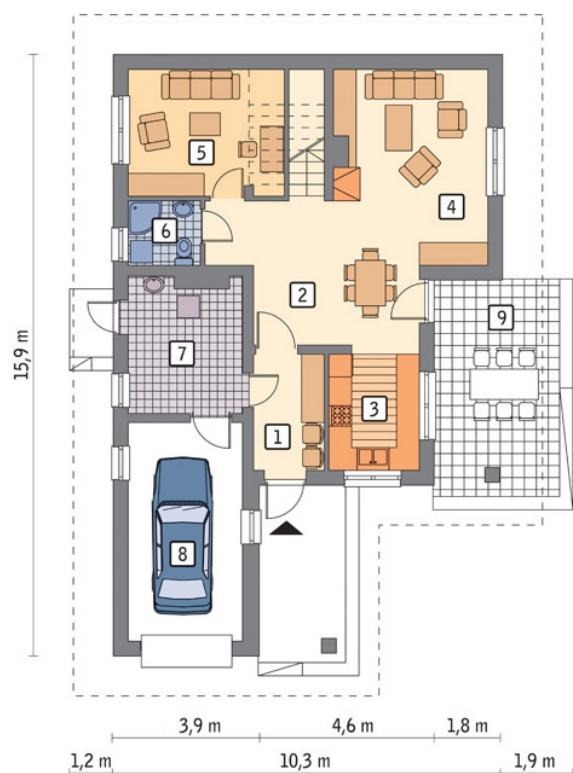
Opis projektu

Poniżej przedstawiamy zawarty w dokumentacji zakres zmian które mogą zostać wprowadzone (przez uprawnionego projektanta) bez dodatkowej zgody autora projektu. Wszystkie inne zmiany, nie ujęte na poniższej liście, które chcieliby Państwo wprowadzić, wymagają dodatkowej zgody autora projektu. Murator PROJEKTY pośredniczy w jej uzyskaniu.

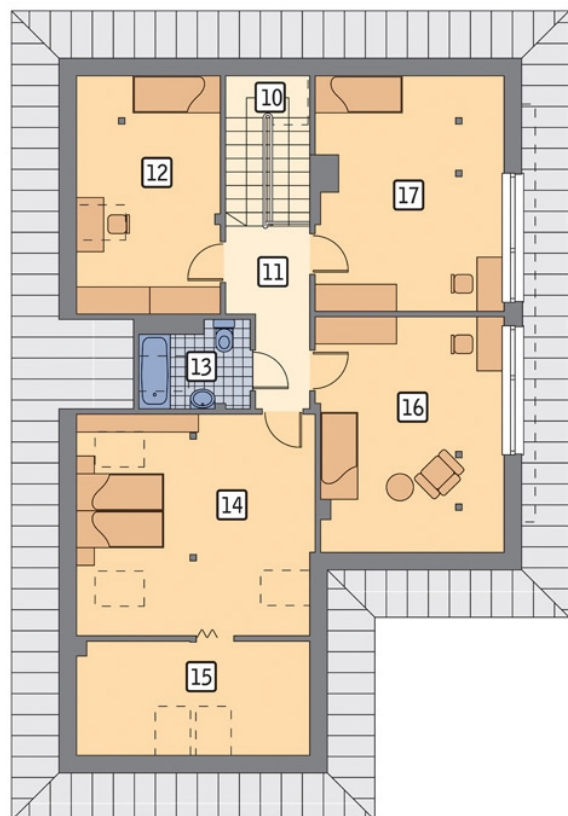
Zgoda wydawana jest bezpłatnie, jest dołączana do zakupionego projektu lub wysyłana listem w terminie 3 dni roboczych od zgłoszenia. W.M. MURATOR PROJEKT upoważnia projektantów, o których mowa powyżej do dokonywania przez...

Przekrój



Rzuty

Parter 89.90 m²

przedsionek	5.50 m ²
hol	9.20 m ²
kuchnia	7.10 m ²
pokój dzienny	25.90 m ²
sypialnia	11.60 m ²
łazienka	3.10 m ²
kotłownia	10.30 m ²
garaż	17.20 m ²
taras	0.00 m ²


Poddasze 65.10 m²

schody	6.00 m ²
hol	6.00 m ²
sypialnia	6.80 m ²
łazienka	3.70 m ²
sypialnia	13.00 m ²
garderoba	3.10 m ²
sypialnia	13.40 m ²
sypialnia	13.10 m ²