

Podstawowe informacje

Dane techniczne projektu

Całkowita powierzchnia	316.20 m²
Powierzchnia użytkowa	269.50 m²
Powierzchnia zabudowy	271.60 m²
Kubatura	1 494.50 m³
Kąt nachylenia	40°
Wysokość budynku	7.95 m
Wymiary działki	25.70 x 29 m

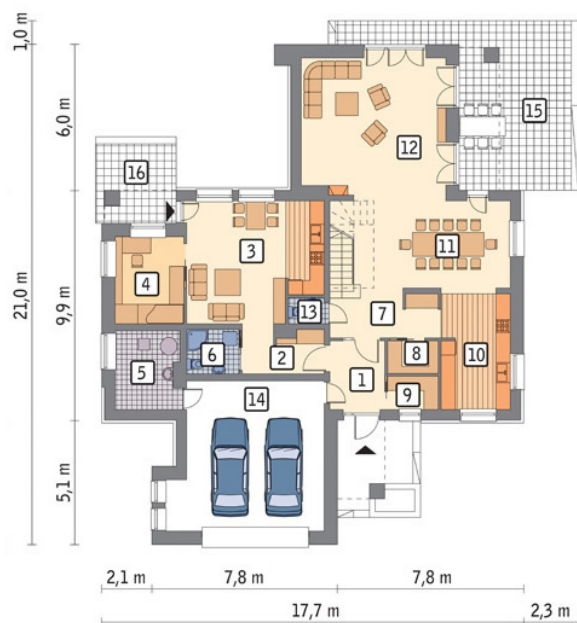
Opis projektu

Poniżej przedstawiamy zawarty w dokumentacji zakres zmian które mogą zostać wprowadzone (przez uprawnionego projektanta) bez dodatkowej zgody autora projektu. Wszystkie inne zmiany, nie ujęte na poniższej liście, które chcieliby Państwo wprowadzić, wymagają dodatkowej zgody autora projektu. Murator PROJEKTY pośredniczy w jej uzyskaniu.

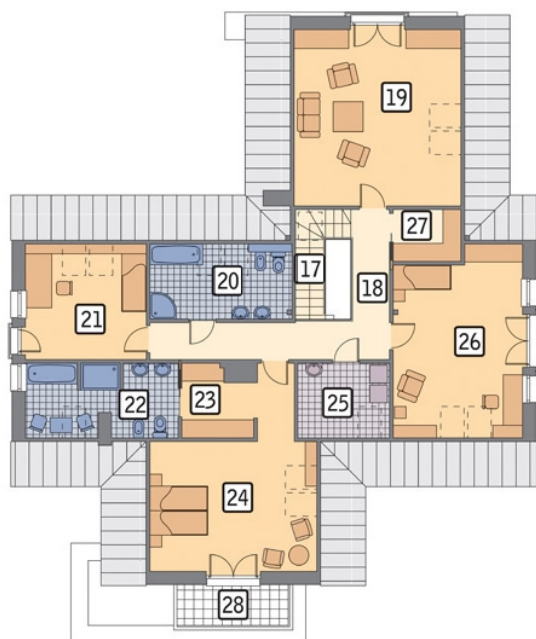
Zgoda wydawana jest bezpłatnie, jest dołączana do zakupionego projektu lub wysyłana listem w terminie 3 dni roboczych od zgłoszenia.

W.M. MURATOR PROJEKT upoważnia projektantów, o kt&oa...

Przekrój


Rzuty

Parter 191.00 m²

przedsiónek	6.50 m ²
kuchnia	14.30 m ²
jadalnia	16.50 m ²
pokój dzienny	35.00 m ²
wc	1.60 m ²
garaż	38.00 m ²
taras	0.00 m ²
taras	0.00 m ²
korytarz	6.20 m ²
pokój + aneks kuchenny	27.30 m ²
sypialnia	10.30 m ²
kotłownia	8.70 m ²
łazienka	4.00 m ²
hol	16.90 m ²
spizarnia	2.80 m ²
garderoba	2.90 m ²


Poddasze 125.20 m²

schody	5.00 m ²
korytarz	14.60 m ²
sypialnia	23.20 m ²
łazienka	7.90 m ²
sypialnia	12.20 m ²
łazienka	8.30 m ²
garderoba	5.20 m ²
sypialnia	20.20 m ²
pralnia	5.10 m ²
sypialnia	21.00 m ²
garderoba	2.50 m ²
taras	0.00 m ²