

Podstawowe informacje



Dane techniczne projektu

Całkowita powierzchnia	226.70 m²
Powierzchnia użytkowa	165.10 m²
Powierzchnia zabudowy	308.50 m²
Kubatura	1 459.60 m³
Kąt nachylenia	30°
Wysokość budynku	7.26 m
Wymiary działki	28.30 x 30.90 m



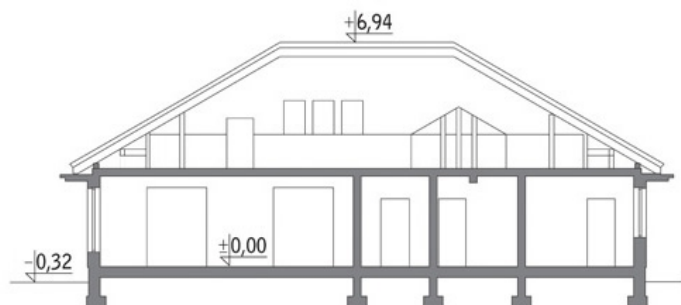
Opis projektu

Poniżej przedstawiamy zawarty w dokumentacji zakres zmian które mogą zostać wprowadzone (przez uprawnionego projektanta) bez dodatkowej zgody autora projektu. Wszystkie inne zmiany, nie ujęte na poniższej liście, które chcieliby Państwo wprowadzić, wymagają dodatkowej zgody autora projektu. Murator PROJEKTY pośredniczy w jej uzyskaniu.

Zgoda wydawana jest bezpłatnie, jest dołączana do zakupionego projektu lub wysyłana listem w terminie 3 dni roboczych od zgłoszenia.

W.M. MURATOR PROJEKT upoważnia projektantów, o kt&oa...

Przekrój



Rzuty

Parter 226.70 m²

przedsiónek	5.10 m ²
sypialnia	13.20 m ²
garderoba	5.10 m ²
korytarz	9.00 m ²
garderoba	2.50 m ²
pokój dzienny	42.40 m ²
wc	1.40 m ²
kotłownia	10.10 m ²
kuchnia	17.60 m ²
garaż	51.50 m ²
taras	0.00 m ²
hol	12.50 m ²
taras	0.00 m ²
gabinet	13.20 m ²
łazienka	5.20 m ²
pralnia	4.40 m ²
sypialnia	11.90 m ²
sypialnia	11.90 m ²
garderoba	2.70 m ²
łazienka	7.00 m ²