

Podstawowe informacje



Dane techniczne projektu

Całkowita powierzchnia	135.40 m²
Powierzchnia użytkowa	102 m²
Powierzchnia zabudowy	192.90 m²
Kubatura	806.70 m³
Kąt nachylenia	25°
Wysokość budynku	6.52 m
Wymiary działki	21.10 x 25.60 m

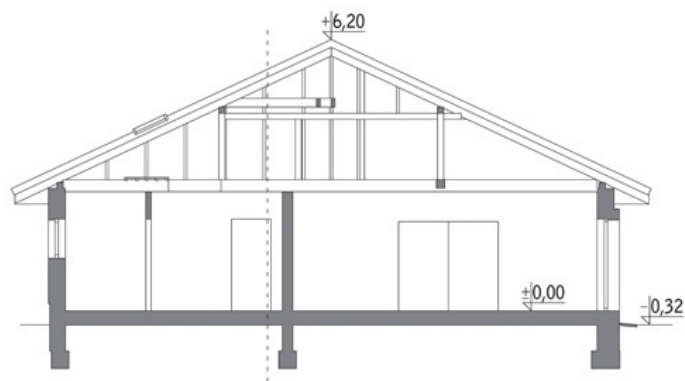
Opis projektu

Poniżej przedstawiamy zawarty w dokumentacji zakres zmian które mogą zostać wprowadzone (przez uprawnionego projektanta) bez dodatkowej zgody autora projektu. Wszystkie inne zmiany, nie ujęte na poniższej liście, które chcieliby Państwo wprowadzić, wymagają dodatkowej zgody autora projektu. Murator PROJEKTY pośredniczy w jej uzyskaniu.

Zgoda wydawana jest bezpłatnie, jest dołączana do zakupionego projektu lub wysyłana listem w terminie 3 dni roboczych od zgłoszenia.

W.M. MURATOR PROJEKT upoważnia projektantów, o kt&oa...

Przekrój



Rzuty**Parter 135.40 m²**

przedsionek	4.50 m ²
kuchnia	10.40 m ²
kotłownia	6.20 m ²
garaż	27.20 m ²
taras	0.00 m ²
hol	5.60 m ²
sypialnia	11.30 m ²
łazienka	2.70 m ²
łazienka	6.20 m ²
sypialnia	15.30 m ²
sypialnia	10.10 m ²
korytarz	3.80 m ²
pokój dzienny	32.10 m ²