

Podstawowe informacje



Dane techniczne projektu

Całkowita powierzchnia	138.80 m²
Powierzchnia użytkowa	100.20 m²
Powierzchnia zabudowy	173.70 m²
Kubatura	811.80 m³
Kąt nachylenia	25°
Wysokość budynku	6.76 m
Wymiary działki	21.20 x 21.20 m



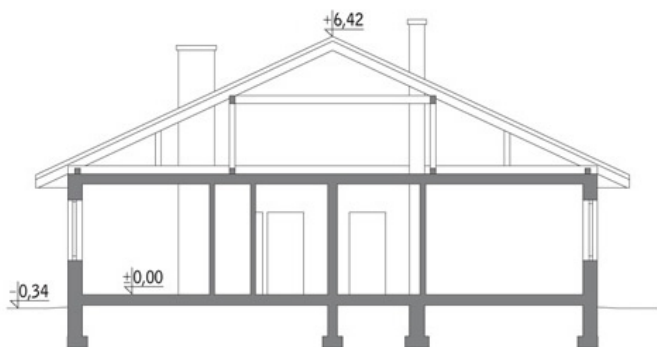
Opis projektu

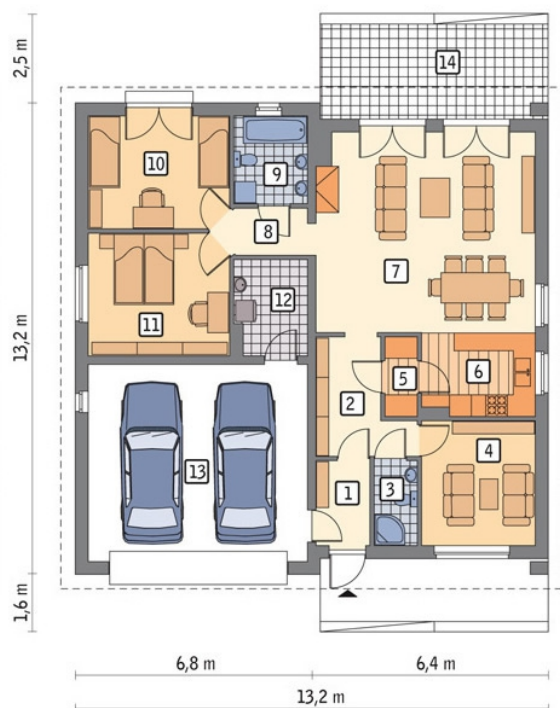
Poniżej przedstawiamy zawarty w dokumentacji zakres zmian które mogą zostać wprowadzone (przez uprawnionego projektanta) bez dodatkowej zgody autora projektu. Wszystkie inne zmiany, nie ujęte na poniższej liście, które chcieliby Państwo wprowadzić, wymagają dodatkowej zgody autora projektu. Murator PROJEKTY pośredniczy w jej uzyskaniu.

Zgoda wydawana jest bezpłatnie, jest dołączana do zakupionego projektu lub wysyłana listem w terminie 3 dni roboczych od zgłoszenia. Zmiany muszą być wprowadzone do projektu przez uprawnionego projektanta.

<...

Przekrój



Rzuty

Parter 138.80 m²

przedsiónek	3.50 m ²
sypialnia	12.10 m ²
sypialnia	13.20 m ²
kotłownia	5.20 m ²
garaż	33.40 m ²
taras	0.00 m ²
korytarz	6.90 m ²
łazienka	2.80 m ²
gabinet	10.90 m ²
spizarnia	1.90 m ²
kuchnia	7.20 m ²
pokój dzienny	33.60 m ²
korytarz	3.10 m ²
łazienka	5.00 m ²