

Podstawowe informacje


murator

Dane techniczne projektu

Całkowita powierzchnia	201.80 m²
Powierzchnia użytkowa	157.40 m²
Powierzchnia zabudowy	169.20 m²
Kubatura	966.30 m³
Kąt nachylenia	40°
Wysokość budynku	8.31 m
Wymiary działki	26.20 x 17.70 m

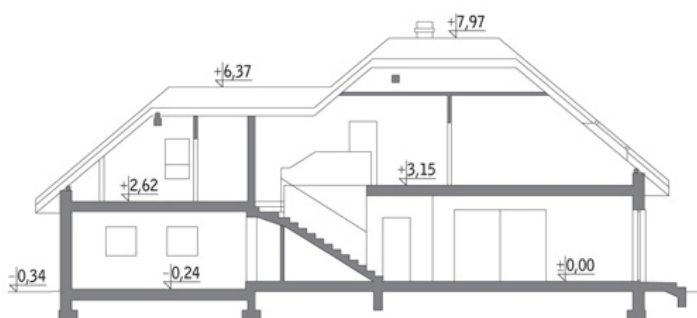

10161000

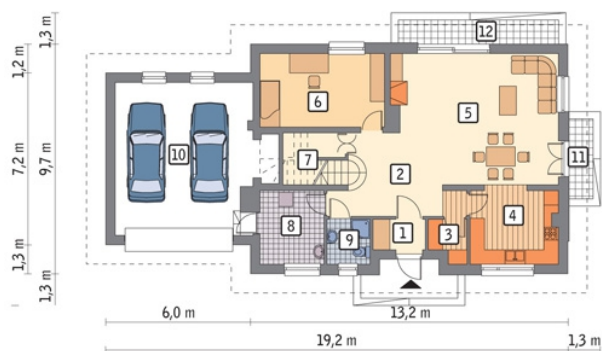
Opis projektu

Poniżej przedstawiamy zawarty w dokumentacji zakres zmian które mogą zostać wprowadzone (przez uprawnionego projektanta) bez dodatkowej zgody autora projektu. Wszystkie inne zmiany, nie ujęte na poniższej liście, które chcieliby Państwo wprowadzić, wymagają dodatkowej zgody autora projektu. Murator PROJEKTY pośredniczy w jej uzyskaniu. Zgoda wydawana jest bezpłatnie, jest dołączana do zakupionego projektu lub wysyłana listem w terminie 3 dni roboczych od zgłoszenia.

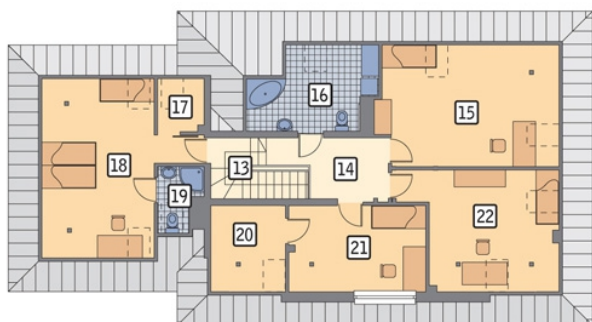
W.M. MURATOR PROJEKT upoważnia projektantów, o kt&oa...

Przekrój



Rzuty

Parter 129.50 m²

przedsiónek	2.70 m ²
garaż	36.40 m ²
taras	0.00 m ²
taras	0.00 m ²
hol	13.10 m ²
spizarnia	2.40 m ²
kuchnia	10.80 m ²
pokój dzienny	34.90 m ²
sypialnia	15.50 m ²
garderoba	2.50 m ²
kotłownia	8.00 m ²
łazienka	3.20 m ²


Poddasze 72.30 m²

schody	5.40 m ²
hol	7.80 m ²
sypialnia	13.70 m ²
łazienka	6.50 m ²
garderoba	0.70 m ²
sypialnia	10.30 m ²
łazienka	2.40 m ²
garderoba	2.00 m ²
sypialnia	12.50 m ²
sypialnia	11.00 m ²