

## Podstawowe informacje



## Dane techniczne projektu

Całkowita powierzchnia	126.30 m <sup>2</sup>
Powierzchnia użytkowa	108.60 m <sup>2</sup>
Powierzchnia zabudowy	189.30 m <sup>2</sup>
Kubatura	654.70 m <sup>3</sup>
Kąt nachylenia	20°
Wysokość budynku	5.22 m
Wymiary działki	18.30 x 27.90 m

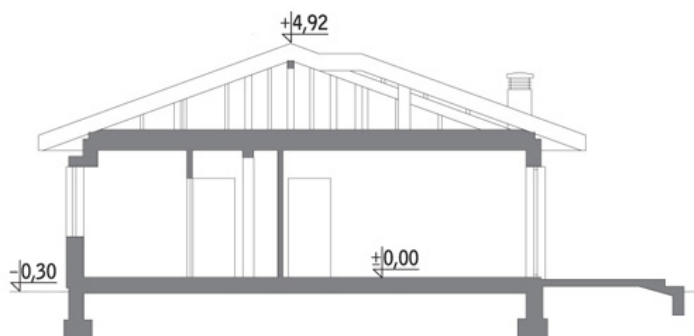


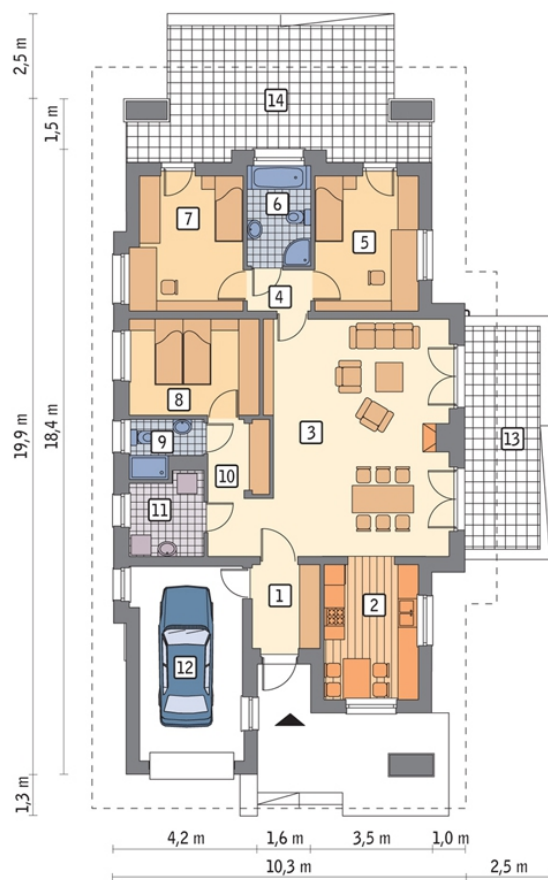
## Opis projektu

Poniżej przedstawiamy zawarty w dokumentacji zakres zmian które mogą zostać wprowadzone (przez uprawnionego projektanta) bez dodatkowej zgody autora projektu. Wszystkie inne zmiany, nie ujęte na poniższej liście, które chcieliby Państwo wprowadzić, wymagają dodatkowej zgody autora projektu. Murator PROJEKTY pośredniczy w jej uzyskaniu.

Zgoda wydawana jest bezpłatnie, jest dołączana do zakupionego projektu lub wysyłana listem w terminie 3 dni roboczych od zgłoszenia. W.M. MURATOR PROJEKT upoważnia projektantów, o których mowa powyżej do dokonywania przez...

## Przekrój



**Rzuty**

**Parter 126.30 m<sup>2</sup>**

przedsionek	4.70 m <sup>2</sup>
korytarz	7.10 m <sup>2</sup>
kotłownia (z pralnią)	4.90 m <sup>2</sup>
garaż	17.70 m <sup>2</sup>
taras	0.00 m <sup>2</sup>
taras	0.00 m <sup>2</sup>
kuchnia	10.80 m <sup>2</sup>
pokój dzienny	35.90 m <sup>2</sup>
korytarz	2.10 m <sup>2</sup>
sypialnia	11.90 m <sup>2</sup>
łazienka	5.30 m <sup>2</sup>
sypialnia	12.40 m <sup>2</sup>
sypialnia	10.50 m <sup>2</sup>
łazienka	3.00 m <sup>2</sup>