

## Podstawowe informacje



## Dane techniczne projektu

Całkowita powierzchnia	183.70 m <sup>2</sup>
Powierzchnia użytkowa	145 m <sup>2</sup>
Powierzchnia zabudowy	168.50 m <sup>2</sup>
Kubatura	843.90 m <sup>3</sup>
Kąt nachylenia	35°
Wysokość budynku	7.27 m
Wymiary działki	24.10 x 18.50 m



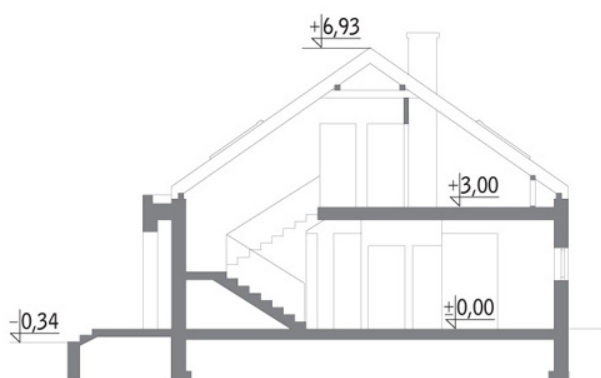
## Opis projektu

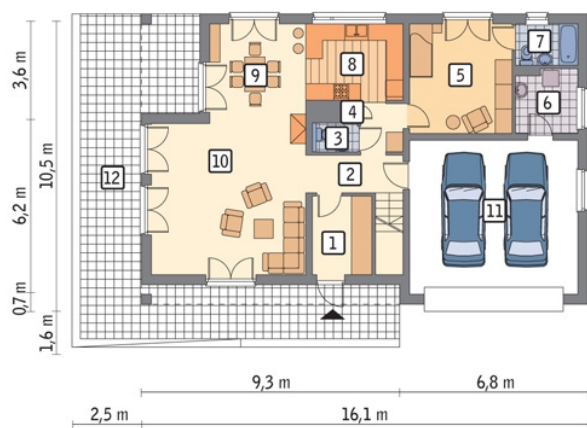
Poniżej przedstawiamy zawarty w dokumentacji zakres zmian które mogą zostać wprowadzone (przez uprawnionego projektanta) bez dodatkowej zgody autora projektu. Wszystkie inne zmiany, nie ujęte na poniższej liście, które chcieliby Państwo wprowadzić, wymagają dodatkowej zgody autora projektu. Murator PROJEKTY pośredniczy w jej uzyskaniu.

Zgoda wydawana jest bezpłatnie, jest dołączana do zakupionego projektu lub wysyłana listem w terminie 3 dni roboczych od zgłoszenia. Zmiany muszą być wprowadzone do projektu przez uprawnionego projektanta.

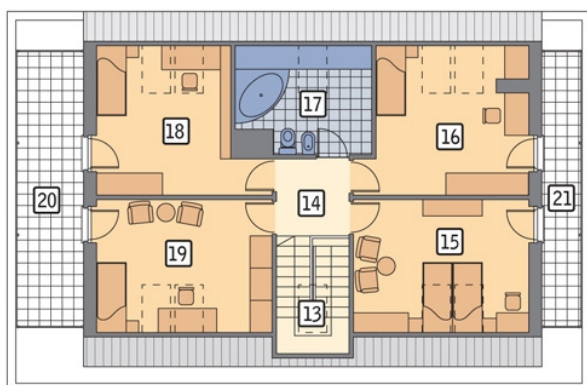
BIRYŁO ARCHITE...

## Przekrój



**Rzuty**

**Parter 123.90 m<sup>2</sup>**

przedsiónek	5.50 m <sup>2</sup>
pokój dzienny	30.40 m <sup>2</sup>
garaż	33.60 m <sup>2</sup>
taras	0.00 m <sup>2</sup>
korytarz	7.40 m <sup>2</sup>
wc	1.50 m <sup>2</sup>
schowek	0.40 m <sup>2</sup>
sypialnia	14.40 m <sup>2</sup>
kotłownia	5.10 m <sup>2</sup>
łazienka	3.50 m <sup>2</sup>
kuchnia	9.70 m <sup>2</sup>
jadalnia	12.40 m <sup>2</sup>


**Poddasze 59.80 m<sup>2</sup>**

schody	6.40 m <sup>2</sup>
korytarz	4.20 m <sup>2</sup>
sypialnia	10.60 m <sup>2</sup>
sypialnia	11.80 m <sup>2</sup>
łazienka	5.10 m <sup>2</sup>
sypialnia	11.00 m <sup>2</sup>
sypialnia	10.70 m <sup>2</sup>
taras	0.00 m <sup>2</sup>
taras	0.00 m <sup>2</sup>