

Podstawowe informacje



Dane techniczne projektu

Całkowita powierzchnia	131.60 m²
Powierzchnia użytkowa	125.60 m²
Powierzchnia zabudowy	110.50 m²
Kubatura	657.20 m³
Kąt nachylenia	42°
Wysokość budynku	8.20 m
Wymiary działki	16.60 x 21 m

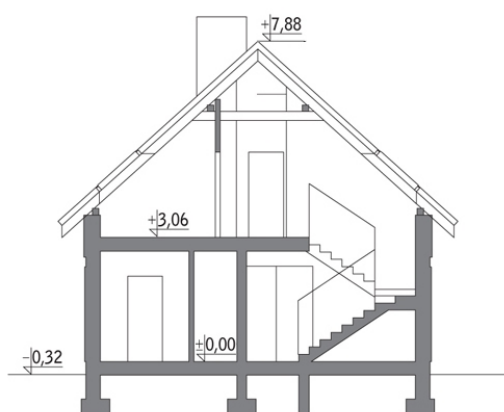


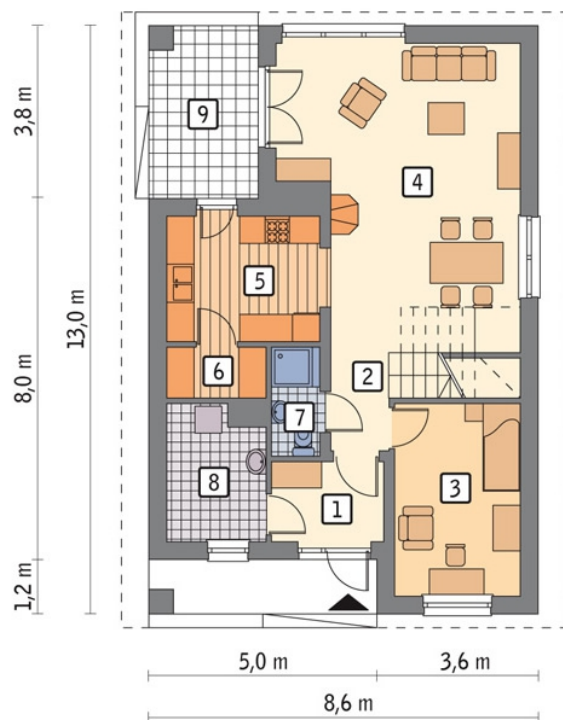
Opis projektu

Poniżej przedstawiamy zawarty w dokumentacji zakres zmian które mogą zostać wprowadzone (przez uprawnionego projektanta) bez dodatkowej zgody autora projektu. Wszystkie inne zmiany, nie ujęte na poniższej liście, które chcieliby Państwo wprowadzić, wymagają dodatkowej zgody autora projektu. Murator PROJEKTY pośredniczy w jej uzyskaniu. Zgoda wydawana jest bezpłatnie, jest dołączana do zakupionego projektu lub wysyłana listem w terminie 3 dni roboczych od zgłoszenia.

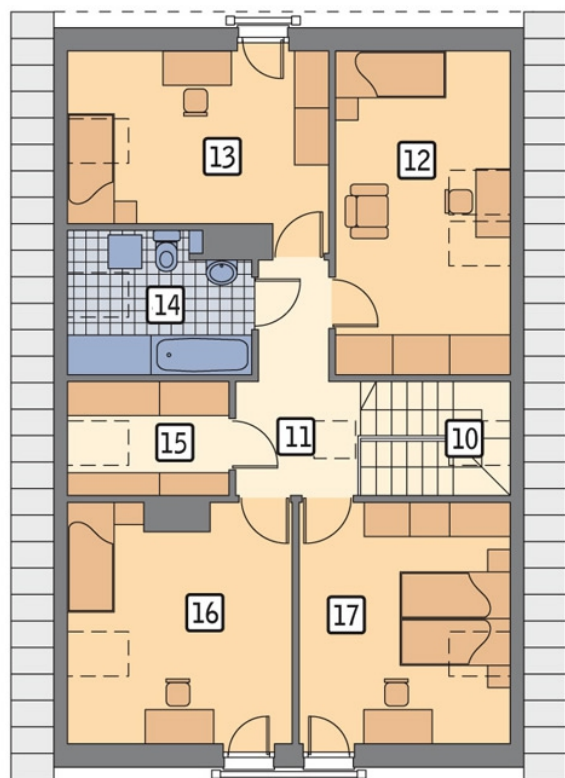
W.M. MURATOR PROJEKT upoważnia projektantów, o kt&oa...

Przekrój



Rzuty

Parter 68.90 m²

przedsionek	4.20 m ²
hol	2.70 m ²
sypialnia	11.50 m ²
pokój dzienny	30.60 m ²
kuchnia	9.10 m ²
spizarnia	2.30 m ²
łazienka	2.50 m ²
kotłownia	6.00 m ²
taras	0.00 m ²


Poddasze 62.70 m²

schody	5.10 m ²
korytarz	6.80 m ²
sypialnia	10.60 m ²
sypialnia	10.70 m ²
łazienka	4.60 m ²
garderoba	3.20 m ²
sypialnia	11.10 m ²
sypialnia	10.60 m ²