

## Podstawowe informacje


**murator**

## Dane techniczne projektu

Całkowita powierzchnia	153.60 m <sup>2</sup>
Powierzchnia użytkowa	130 m <sup>2</sup>
Powierzchnia zabudowy	124.70 m <sup>2</sup>
Kubatura	732.50 m <sup>3</sup>
Kąt nachylenia	40°
Wysokość budynku	7.91 m
Wymiary działki	22.50 x 17.20 m

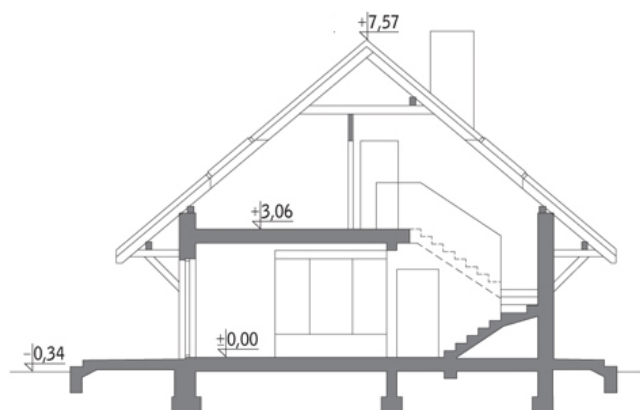

**1016110111**

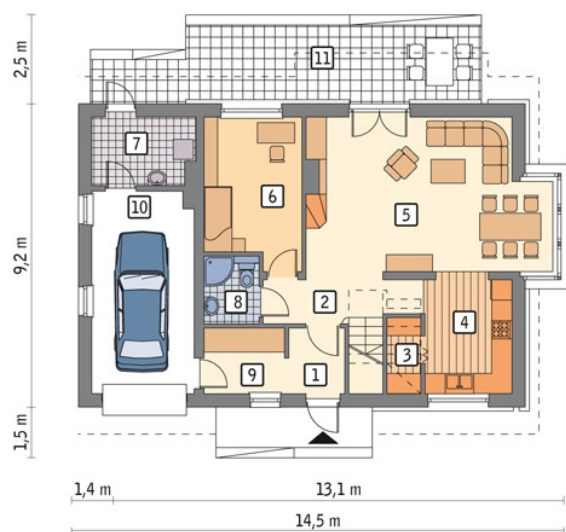
## Opis projektu

Poniżej przedstawiamy zawarty w dokumentacji zakres zmian które mogą zostać wprowadzone (przez uprawnionego projektanta) bez dodatkowej zgody autora projektu. Wszystkie inne zmiany, nie ujęte na poniższej liście, które chcieliby Państwo wprowadzić, wymagają dodatkowej zgody autora projektu. Murator PROJEKTY pośredniczy w jej uzyskaniu.

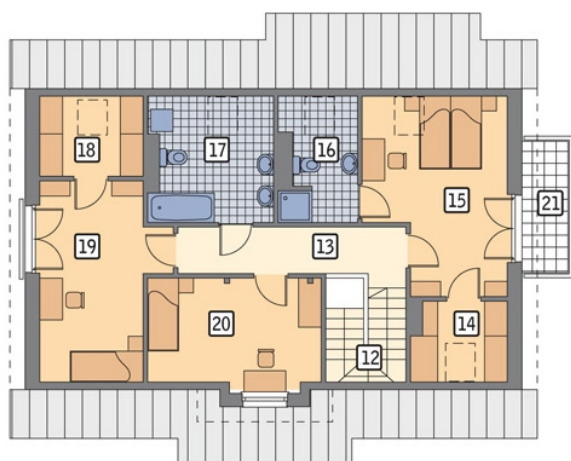
Zgoda wydawana jest bezpłatnie, jest dołączana do zakupionego projektu lub wysyłana listem w terminie 3 dni roboczych od zgłoszenia. W.M. MURATOR PROJEKT upoważnia projektantów, o których mowa powyżej do dokonywania przez...

## Przekrój



**Rzuty**

**Parter 90.70 m<sup>2</sup>**

przedsiónek	3.10 m <sup>2</sup>
garaż	17.80 m <sup>2</sup>
taras	0.00 m <sup>2</sup>
hol	4.20 m <sup>2</sup>
spizarnia	0.70 m <sup>2</sup>
kuchnia	9.50 m <sup>2</sup>
pokój dzienny	30.10 m <sup>2</sup>
sypialnia	11.90 m <sup>2</sup>
kotłownia	5.80 m <sup>2</sup>
łazienka	3.10 m <sup>2</sup>
garderoba	4.50 m <sup>2</sup>


**Poddasze 62.90 m<sup>2</sup>**

schody	5.00 m <sup>2</sup>
korytarz	7.50 m <sup>2</sup>
garderoba	2.20 m <sup>2</sup>
sypialnia	13.10 m <sup>2</sup>
łazienka	3.90 m <sup>2</sup>
łazienka	6.70 m <sup>2</sup>
garderoba	2.50 m <sup>2</sup>
sypialnia	12.10 m <sup>2</sup>
sypialnia	9.90 m <sup>2</sup>
taras	0.00 m <sup>2</sup>