

Podstawowe informacje

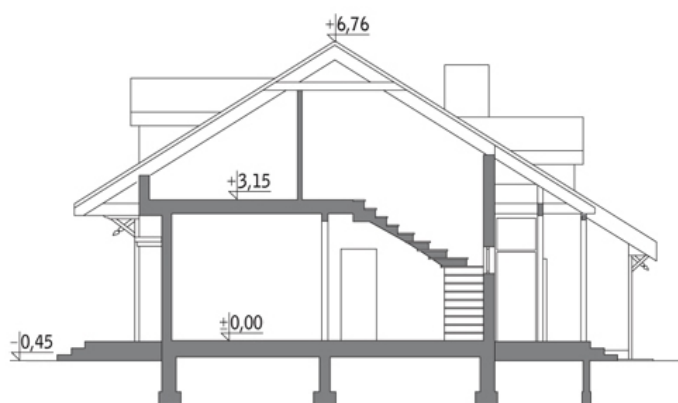
Dane techniczne projektu

Całkowita powierzchnia	154.40 m²
Powierzchnia użytkowa	126.60 m²
Powierzchnia zabudowy	152.10 m²
Kubatura	590.80 m³
Kąt nachylenia	32°
Wysokość budynku	7.21 m
Wymiary działki	20.50 x 19 m


Opis projektu

Poniżej przedstawiamy zawarty w dokumentacji zakres zmian które mogą zostać wprowadzone (przez uprawnionego projektanta) bez dodatkowej zgody autora projektu. Wszystkie inne zmiany, nie ujęte na poniższej liście, które chcieliby Państwo wprowadzić, wymagają dodatkowej zgody autora projektu. Murator S.A. pośredniczy w jej uzyskaniu.

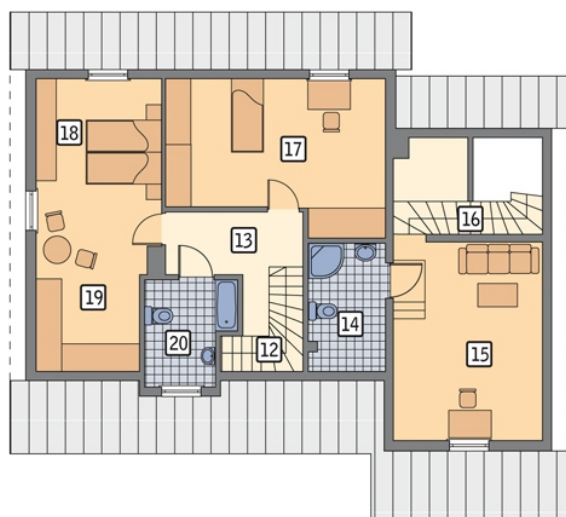
Zgoda wydawana jest bezpłatnie, jest dołączana do zakupionego projektu lub wysyłana listem w terminie 3 dni roboczych od zgłoszenia. Zmiany muszą być wprowadzone do projektu przez uprawnionego projektanta.

Przekrój


Rzuty

Parter 95.60 m²

przedsionek	1.90 m ²
taras	0.00 m ²
taras	0.00 m ²
hol	11.10 m ²
łazienka	6.60 m ²
przedsionek	2.70 m ²
kotłownia	3.80 m ²
sypialnia	12.50 m ²
pokój dzienny	22.30 m ²
kuchnia + jadalnia	10.70 m ²
garaż	24.00 m ²


Poddasze 58.80 m²

schody	3.50 m ²
hol	6.50 m ²
łazienka	4.00 m ²
pracownia	13.30 m ²
schody	3.40 m ²
sypialnia	8.60 m ²
sypialnia	12.30 m ²
garderoba	3.20 m ²
łazienka	4.00 m ²