

Podstawowe informacje



Dane techniczne projektu

Całkowita powierzchnia	197.30 m²
Powierzchnia użytkowa	188.40 m²
Powierzchnia zabudowy	167.80 m²
Kubatura	986.50 m³
Kąt nachylenia	45°
Wysokość budynku	8.72 m
Wymiary działki	20.90 x 23 m

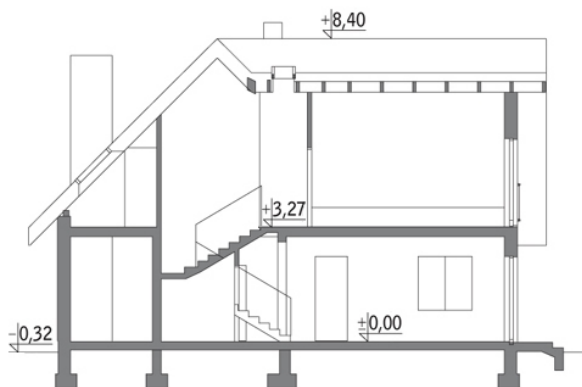
Opis projektu

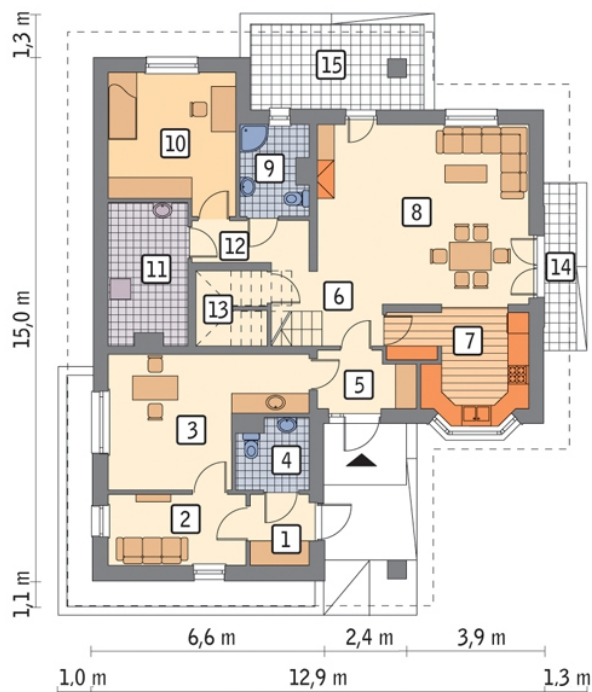
Poniżej przedstawiamy zawarty w dokumentacji zakres zmian które mogą zostać wprowadzone (przez uprawnionego projektanta) bez dodatkowej zgody autora projektu. Wszystkie inne zmiany, nie ujęte na poniższej liście, które chcieliby Państwo wprowadzić, wymagają dodatkowej zgody autora projektu. Murator PROJEKTY pośredniczy w jej uzyskaniu.

Zgoda wydawana jest bezpłatnie, jest dołączana do zakupionego projektu lub wysyłana listem w terminie 3 dni roboczych od zgłoszenia.

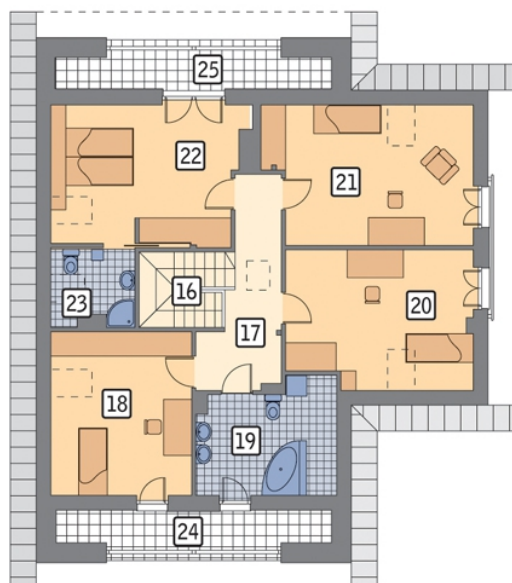
W.M. MURATOR PROJEKT upoważnia projektantów, o kt&oa...

Przekrój



Rzuty

Parter 115.40 m²

przedsiónek	3.30 m ²
sypialnia	13.70 m ²
kotłownia	8.90 m ²
korytarz	4.20 m ²
schowek	1.80 m ²
taras	0.00 m ²
taras	0.00 m ²
hol	7.90 m ²
pom. usługowe	17.30 m ²
wc	3.90 m ²
przedsiónek	4.20 m ²
hol	5.30 m ²
kuchnia	10.90 m ²
pokój dzienny	29.20 m ²
łazienka	4.80 m ²


Poddasze 81.90 m²

schody	5.80 m ²
korytarz	9.80 m ²
sypialnia	12.20 m ²
łazienka	7.40 m ²
sypialnia	13.90 m ²
sypialnia	15.30 m ²
sypialnia	15.40 m ²
łazienka	2.10 m ²
loggia	0.00 m ²
loggia	0.00 m ²