

Podstawowe informacje



Dane techniczne projektu

Całkowita powierzchnia	75.90 m²
Powierzchnia użytkowa	75.90 m²
Powierzchnia zabudowy	63.80 m²
Kubatura	383.80 m³
Kąt nachylenia	45°
Wysokość budynku	8.25 m
Wymiary działki	15.20 x 17.90 m



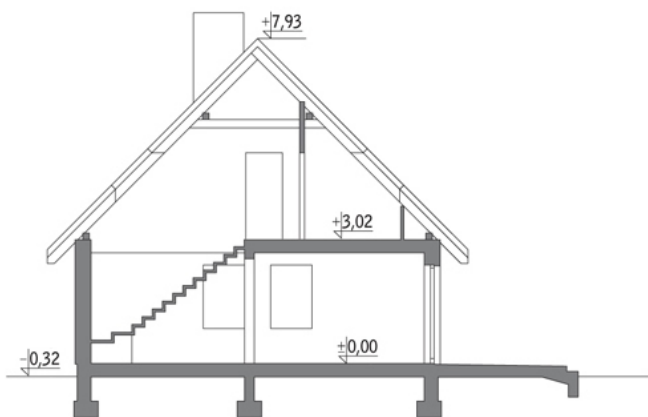
Opis projektu

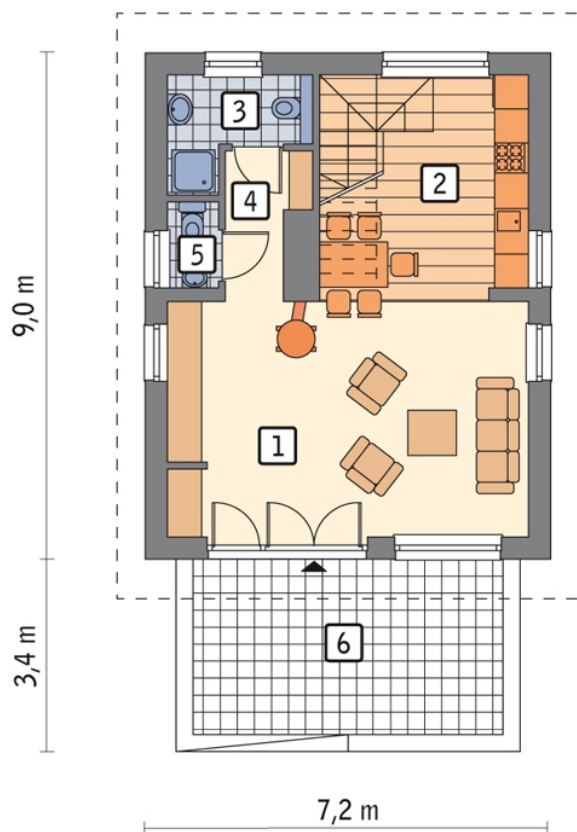
Poniżej przedstawiamy zawarty w dokumentacji zakres zmian które mogą zostać wprowadzone (przez uprawnionego projektanta) bez dodatkowej zgody autora projektu. Wszystkie inne zmiany, nie ujęte na poniższej liście, które chcieliby Państwo wprowadzić, wymagają dodatkowej zgody autora projektu. Murator PROJEKTY pośredniczy w jej uzyskaniu.

Zgoda wydawana jest bezpłatnie, jest dołączana do zakupionego projektu lub wysyłana listem w terminie 3 dni roboczych od zgłoszenia.

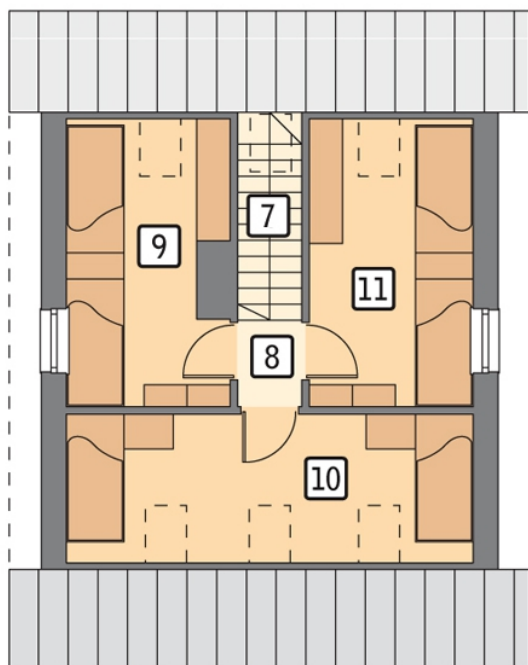
W.M. MURATOR PROJEKT upoważnia projektantów, o kt&oa...

Przekrój



Rzuty

Parter 44.60 m²

pokój dzienny	26.00 m ²
kuchnia	10.40 m ²
łazienka	3.80 m ²
korytarz	3.10 m ²
wc	1.30 m ²
taras	0.00 m ²


Poddasze 31.30 m²

sypialnia	8.30 m ²
sypialnia	8.90 m ²
schody	3.50 m ²
korytarz	2.40 m ²
sypialnia	8.20 m ²