

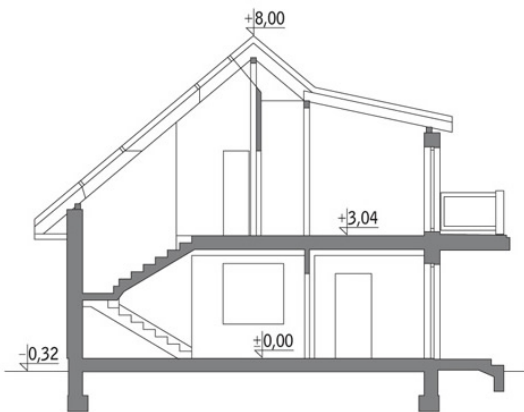
Podstawowe informacje**Dane techniczne projektu**

Całkowita powierzchnia	159.70 m²
Powierzchnia użytkowa	131.10 m²
Powierzchnia zabudowy	143.70 m²
Kubatura	783.90 m³
Kąt nachylenia	40°
Wysokość budynku	8.32 m
Wymiary działki	22.90 x 20.40 m

**Opis projektu**

Poniżej przedstawiamy zawarty w dokumentacji zakres zmian które mogą zostać wprowadzone (przez uprawnionego projektanta) bez dodatkowej zgody autora projektu. Wszystkie inne zmiany, nie ujęte na poniższej liście, które chcieliby Państwo wprowadzić, wymagają dodatkowej zgody autora projektu. Murator PROJEKTY pośredniczy w jej uzyskaniu. Zgoda wydawana jest bezpłatnie, jest dołączana do zakupionego projektu lub wysyłana listem w terminie 3 dni roboczych od zgłoszenia.

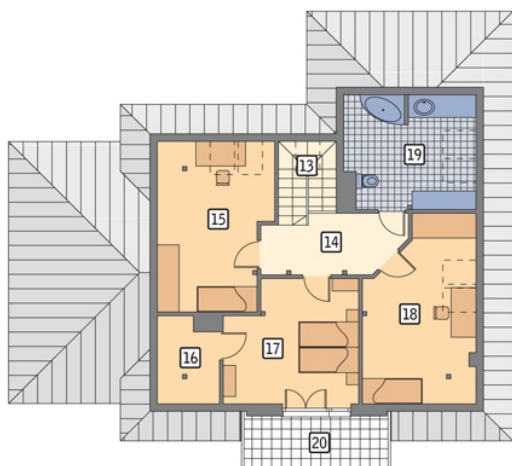
W.M. MURATOR PROJEKT upoważnia projektantów, o kt&oa...

Przekrój

Rzuty

Parter 101.70 m²

przedsionek	5.40 m ²
garderoba	2.10 m ²
garaż	19.90 m ²
taras	0.00 m ²
hol	6.90 m ²
spizarnia	2.40 m ²
kuchnia	9.10 m ²
pokój dzienny	29.10 m ²
sypialnia	11.40 m ²
łazienka	4.00 m ²
korytarz	4.70 m ²
kotłownia	6.70 m ²


Poddasze 58 m²

schody	4.90 m ²
hol	7.90 m ²
sypialnia	11.30 m ²
garderoba	1.30 m ²
sypialnia	14.70 m ²
sypialnia	10.40 m ²
łazienka	7.50 m ²
balkon	0.00 m ²