

Podstawowe informacje

Dane techniczne projektu

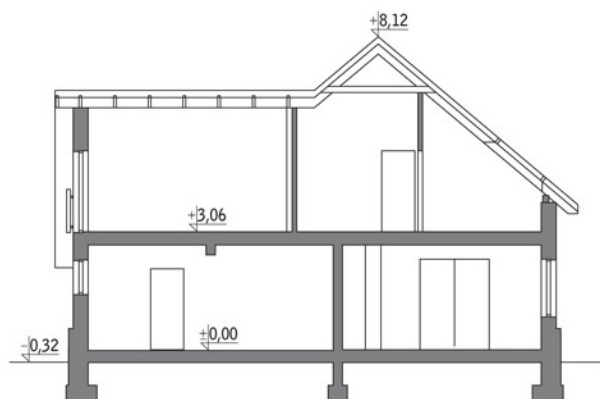
Całkowita powierzchnia	193.80 m²
Powierzchnia użytkowa	149.20 m²
Powierzchnia zabudowy	162.80 m²
Kubatura	899.80 m³
Kąt nachylenia	45°
Wysokość budynku	8.44 m
Wymiary działki	20.80 x 22.30 m

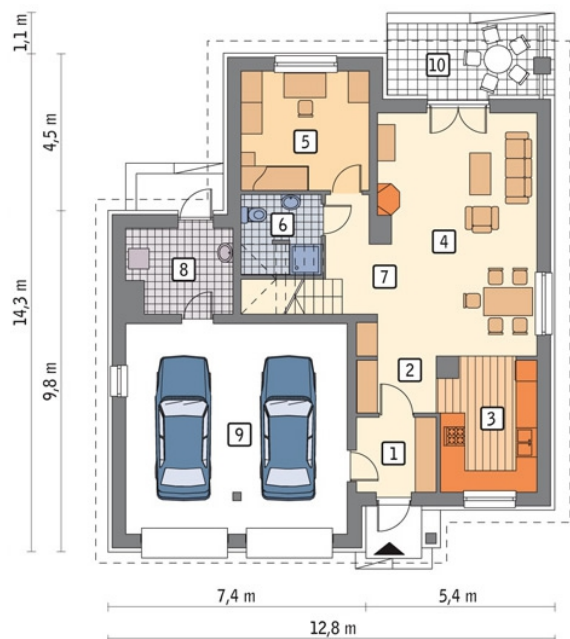

Opis projektu

Poniżej przedstawiamy zawarty w dokumentacji zakres zmian które mogą zostać wprowadzone (przez uprawnionego projektanta) bez dodatkowej zgody autora projektu. Wszystkie inne zmiany, nie ujęte na poniższej liście, które chcieliby Państwo wprowadzić, wymagają dodatkowej zgody autora projektu. Murator PROJEKTY pośredniczy w jej uzyskaniu.

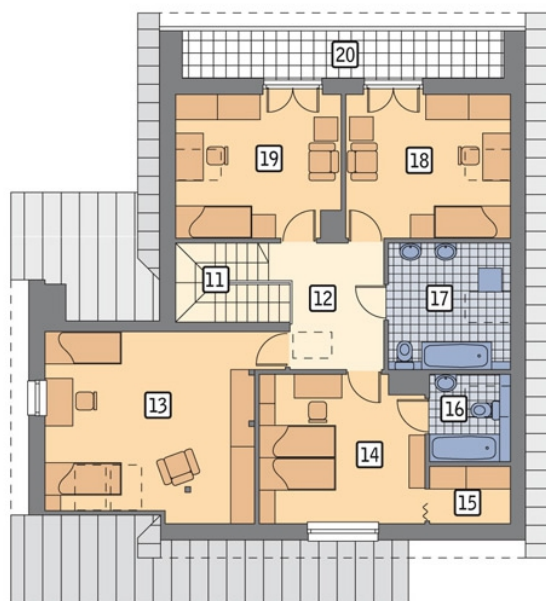
Zgoda wydawana jest bezpłatnie, jest dołączana do zakupionego projektu lub wysyłana listem w terminie 3 dni roboczych od zgłoszenia.

W.M. MURATOR PROJEKT upoważnia projektantów, o kt&oa...

Przekrój


Rzuty

Parter 115.30 m²

przedsionek	4.70 m ²
taras	0.00 m ²
hol	3.70 m ²
kuchnia	10.20 m ²
pokój dzienny	31.60 m ²
sypialnia	12.30 m ²
łazienka	4.00 m ²
korytarz	4.20 m ²
kotłownia	6.80 m ²
garaż	37.80 m ²


Poddasze 78.50 m²

schody	5.10 m ²
korytarz	7.90 m ²
sypialnia	17.70 m ²
sypialnia	15.10 m ²
garderoba	1.50 m ²
łazienka	2.20 m ²
łazienka	6.50 m ²
sypialnia	11.40 m ²
sypialnia	11.10 m ²
loggia	0.00 m ²