

Podstawowe informacje



Dane techniczne projektu

Całkowita powierzchnia	203.60 m²
Powierzchnia użytkowa	160.90 m²
Powierzchnia zabudowy	166.80 m²
Kubatura	961.90 m³
Kąt nachylenia	45°
Wysokość budynku	7.90 m
Wymiary działki	18.50 x 28.40 m

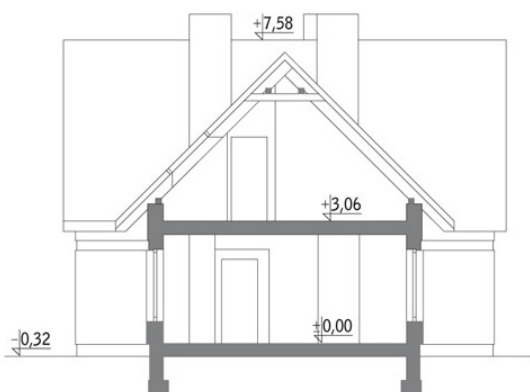


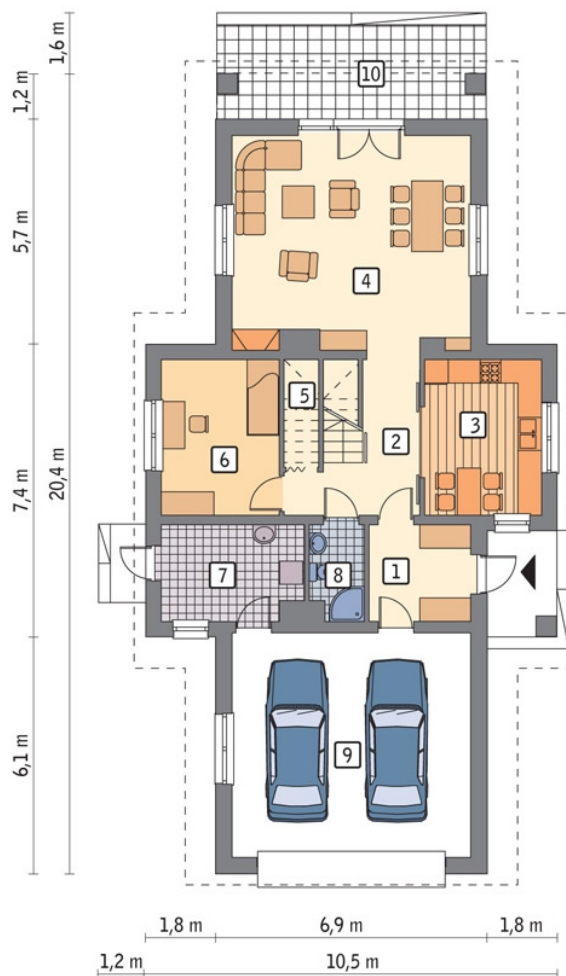
Opis projektu

Poniżej przedstawiamy zawarty w dokumentacji zakres zmian które mogą zostać wprowadzone (przez uprawnionego projektanta) bez dodatkowej zgody autora projektu. Wszystkie inne zmiany, nie ujęte na poniższej liście, które chcieliby Państwo wprowadzić, wymagają dodatkowej zgody autora projektu. Murator PROJEKTY pośredniczy w jej uzyskaniu. Zgoda wydawana jest bezpłatnie, jest dołączana do zakupionego projektu lub wysyłana listem w terminie 3 dni roboczych od zgłoszenia.

W.M. MURATOR PROJEKT upoważnia projektantów, o kt&oa...

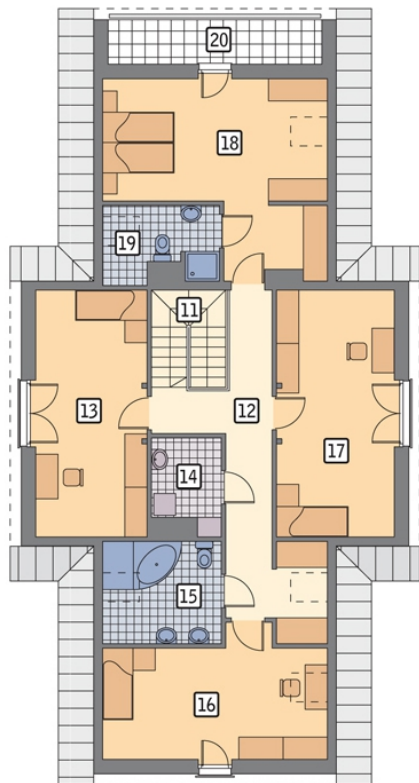
Przekrój



Rzuty

Parter 116.70 m²

przedsionek	6.20 m ²
taras	0.00 m ²
hol	8.00 m ²
kuchnia	11.60 m ²
pokój dzienny	32.00 m ²
schowek	1.50 m ²
sypialnia	11.60 m ²
kotłownia	8.40 m ²
łazienka	3.10 m ²
garaż	34.30 m ²

Poddasze 86.90 m²



schody	5.20 m ²
hol	14.00 m ²
sypialnia	13.20 m ²
pralnia	4.20 m ²
łazienka	5.50 m ²
sypialnia	11.90 m ²
sypialnia	14.00 m ²
sypialnia	15.40 m ²
łazienka	3.50 m ²
loggia	0.00 m ²