

Podstawowe informacje



Dane techniczne projektu

Całkowita powierzchnia	180.00 m²
Powierzchnia użytkowa	143.40 m²
Powierzchnia zabudowy	218.30 m²
Kubatura	835 m³
Kąt nachylenia	22°
Wysokość budynku	6.32 m
Wymiary działki	21.90 x 27.50 m



Opis projektu

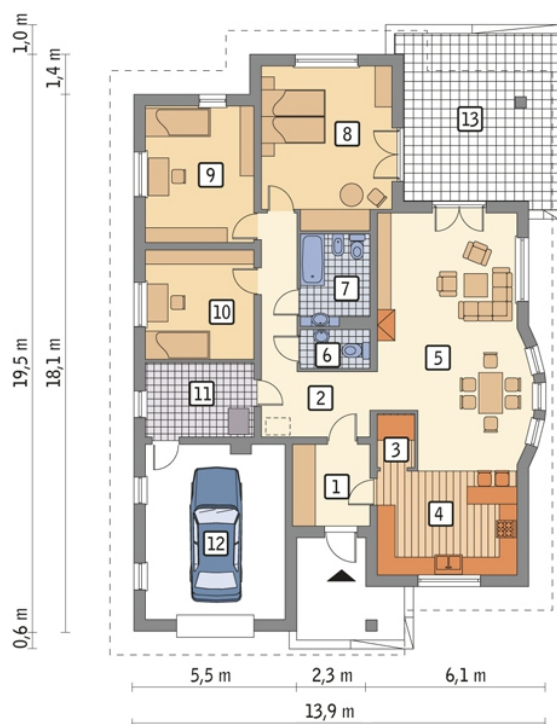
Poniżej przedstawiamy zawarty w dokumentacji zakres zmian które mogą zostać wprowadzone (przez uprawnionego projektanta) bez dodatkowej zgody autora projektu. Wszystkie inne zmiany, nie ujęte na poniższej liście, które chcieliby Państwo wprowadzić, wymagają dodatkowej zgody autora projektu. Murator PROJEKTY pośredniczy w jej uzyskaniu.

Zgoda wydawana jest bezpłatnie, jest dołączana do zakupionego projektu lub wysyłana listem w terminie 3 dni roboczych od zgłoszenia. Zmiany muszą być wprowadzone do projektu przez uprawnionego projektanta.

<...

Przekrój



Rzuty

Parter 180.00 m²

przedsiónek	7.20 m ²
sypialnia	13.40 m ²
kotłownia	9.10 m ²
garaż	27.50 m ²
taras	0.00 m ²
hol	14.40 m ²
spizarnia	2.30 m ²
kuchnia	16.40 m ²
pokój dzienny + jadalnia	39.90 m ²
wc	3.00 m ²
łazienka	6.90 m ²
sypialnia	23.10 m ²
sypialnia	16.80 m ²