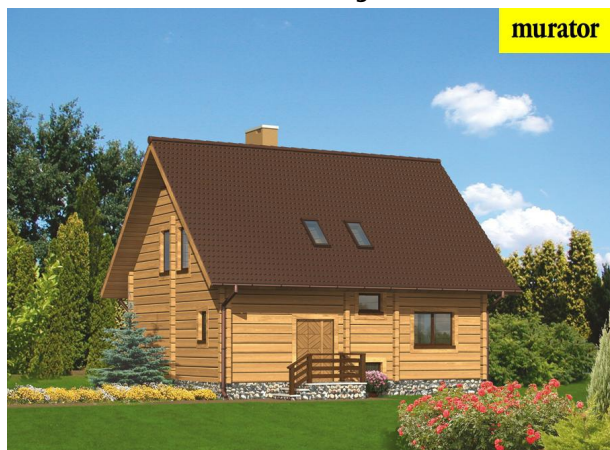


Podstawowe informacje


murator

Dane techniczne projektu

Całkowita powierzchnia	139.60 m²
Powierzchnia użytkowa	112.40 m²
Powierzchnia zabudowy	105.90 m²
Kubatura	624 m³
Kąt nachylenia	45°
Wysokość budynku	8.46 m
Wymiary działki	18 x 17.50 m


10161000

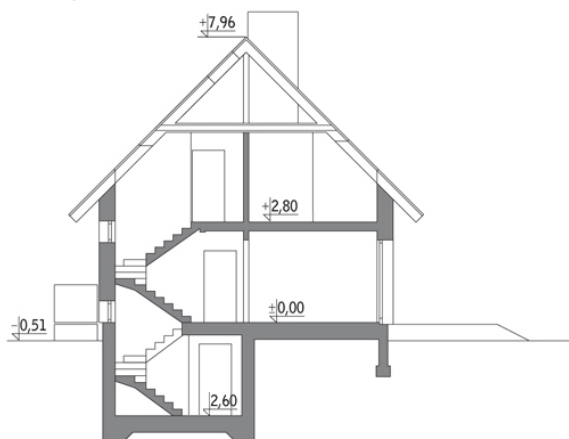
Opis projektu

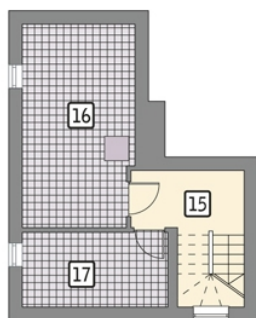
Poniżej przedstawiamy zawarty w dokumentacji zakres zmian które mogą zostać wprowadzone (przez uprawnionego projektanta) bez dodatkowej zgody autora projektu. Wszystkie inne zmiany, nie ujęte na poniższej liście, które chcieliby Państwo wprowadzić, wymagają dodatkowej zgody autora projektu. Murator PROJEKTY pośredniczy w jej uzyskaniu.

Zgoda wydawana jest bezpłatnie, jest dołączana do zakupionego projektu lub wysyłana listem w terminie 3 dni roboczych od zgłoszenia. Zmiany muszą być wprowadzone do projektu przez uprawnionego projektanta.

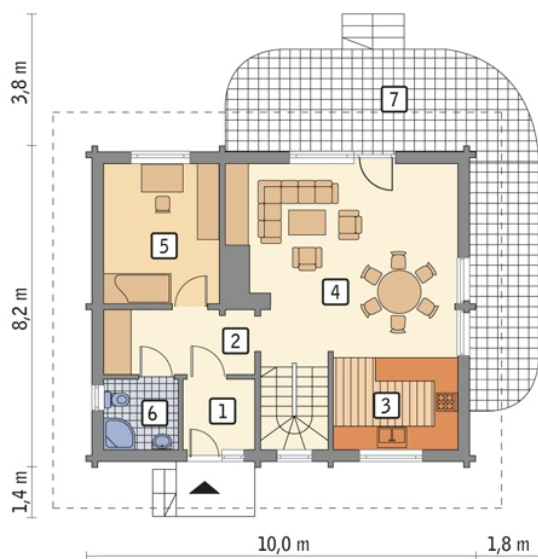
<...

Przekrój

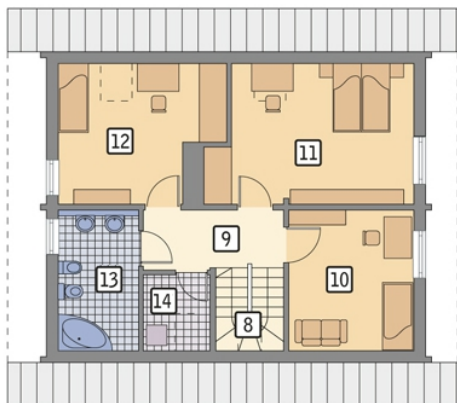


Rzuty

Piwnica 27.20 m²

korytarz	5.30 m ²
kotłownia	14.70 m ²
pom. gosp.	7.20 m ²


Parter 62.40 m²

przedsionek	3.30 m ²
hol	10.30 m ²
kuchnia	7.50 m ²
pokój dzienny + jadalnia	27.40 m ²
gabinet	10.50 m ²
łazienka	3.40 m ²
taras	0.00 m ²

Rzuty**Poddasze 50 m²**

sypialnia	9.00 m ²
sypialnia	14.10 m ²
sypialnia	10.30 m ²
łazienka	5.80 m ²
pralnia	2.00 m ²
schody	3.80 m ²
korytarz	5.00 m ²