

Podstawowe informacje

**murator**

Dane techniczne projektu

Całkowita powierzchnia	178.50 m²
Powierzchnia użytkowa	134.40 m²
Powierzchnia zabudowy	151.40 m²
Kubatura	837.90 m³
Kąt nachylenia	40°
Wysokość budynku	8.20 m
Wymiary działki	24.40 x 17.60 m

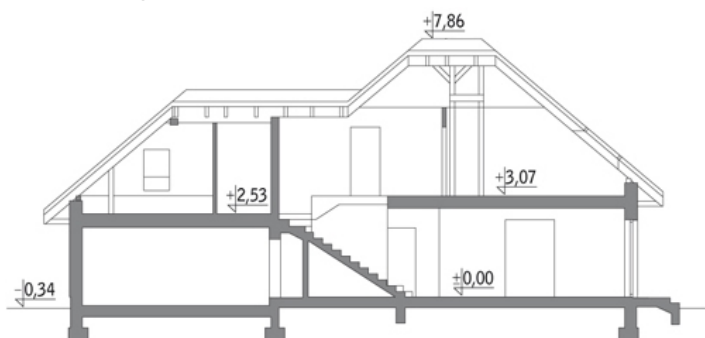
**10161000**

Opis projektu

Poniżej przedstawiamy zawarty w dokumentacji zakres zmian które mogą zostać wprowadzone (przez uprawnionego projektanta) bez dodatkowej zgody autora projektu. Wszystkie inne zmiany, nie ujęte na poniższej liście, które chcieliby Państwo wprowadzić, wymagają dodatkowej zgody autora projektu. Murator PROJEKTY pośredniczy w jej uzyskaniu. Zgoda wydawana jest bezpłatnie, jest dołączana do zakupionego projektu lub wysyłana listem w terminie 3 dni roboczych od zgłoszenia.

W.M. MURATOR PROJEKT upoważnia projektantów, o kt&oa...

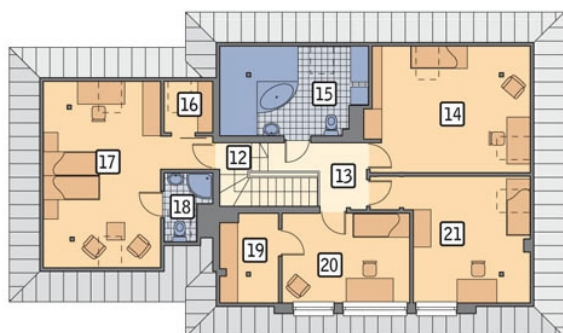
Przekrój



Rzuty

Parter 115.30 m²

przedsiónek	2.70 m ²
taras	0.00 m ²
taras	0.00 m ²
hol	10.00 m ²
kuchnia	10.80 m ²
pokój dzienny + jadalnia	30.00 m ²
sypialnia	12.80 m ²
garderoba	2.10 m ²
kotłownia	7.60 m ²
łazienka	2.80 m ²
garaż	36.50 m ²


Poddasze 63.20 m²

schody	5.50 m ²
hol	5.20 m ²
sypialnia	11.40 m ²
łazienka	5.10 m ²
garderoba	0.60 m ²
sypialnia	10.60 m ²
łazienka	2.40 m ²
garderoba	1.00 m ²
sypialnia	11.50 m ²
sypialnia	9.90 m ²