

Podstawowe informacje



Dane techniczne projektu

Całkowita powierzchnia	166.20 m²
Powierzchnia użytkowa	138.60 m²
Powierzchnia zabudowy	233 m²
Kubatura	1 041.60 m³
Kąt nachylenia	25°
Wysokość budynku	6.37 m
Wymiary działki	26.20 x 24.20 m

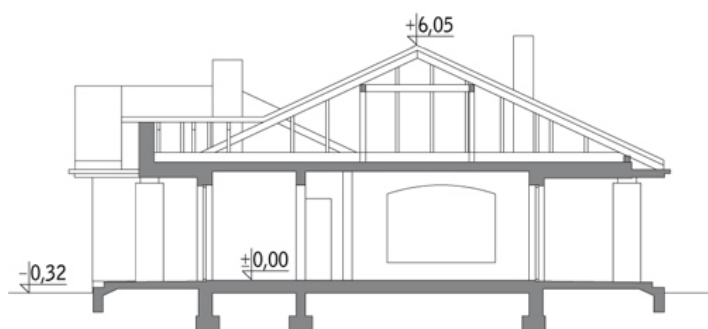


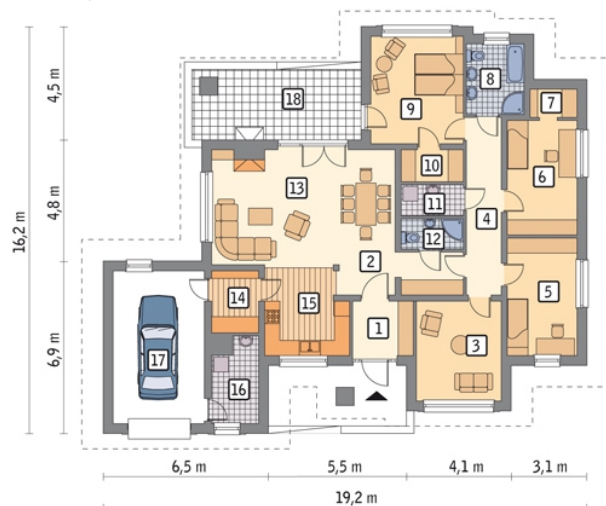
Opis projektu

Poniżej przedstawiamy zawarty w dokumentacji zakres zmian które mogą zostać wprowadzone (przez uprawnionego projektanta) bez dodatkowej zgody autora projektu. Wszystkie inne zmiany, nie ujęte na poniższej liście, które chcieliby Państwo wprowadzić, wymagają dodatkowej zgody autora projektu. Murator PROJEKTY pośredniczy w jej uzyskaniu. Zgoda wydawana jest bezpłatnie, jest dołączana do zakupionego projektu lub wysyłana listem w terminie 3 dni roboczych od zgłoszenia.

W.M. MURATOR PROJEKT upoważnia projektantów, o kt&oa...

Przekrój



Rzuty

Parter 166.20 m²

przedsionek	5.00 m ²
garderoba	3.00 m ²
pralnia	2.90 m ²
łazienka	2.80 m ²
pokój dzienny	34.90 m ²
spizarnia	4.40 m ²
kuchnia	10.30 m ²
kotłownia	5.70 m ²
garaż	21.90 m ²
taras	0.00 m ²
hol	4.10 m ²
gabinet	13.10 m ²
korytarz	9.50 m ²
sypialnia	12.70 m ²
sypialnia	12.30 m ²
garderoba	2.00 m ²
łazienka	6.20 m ²
sypialnia	15.40 m ²