

## Podstawowe informacje



## Dane techniczne projektu

<b>Całkowita powierzchnia</b>	<b>270.20 m<sup>2</sup></b>
<b>Powierzchnia użytkowa</b>	<b>198.80 m<sup>2</sup></b>
<b>Powierzchnia zabudowy</b>	<b>232.90 m<sup>2</sup></b>
<b>Kubatura</b>	<b>1 204.40 m<sup>3</sup></b>
<b>Kąt nachylenia</b>	<b>30°</b>
<b>Wysokość budynku</b>	<b>7.31 m</b>
<b>Wymiary działki</b>	<b>24.80 x 27.60 m</b>

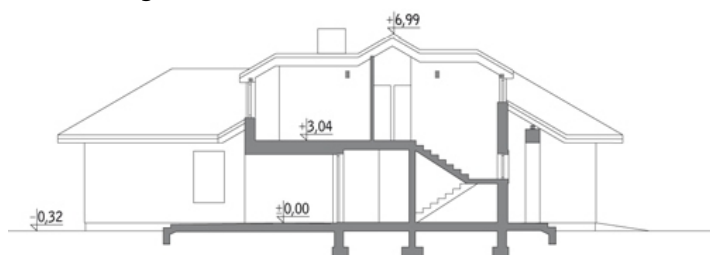


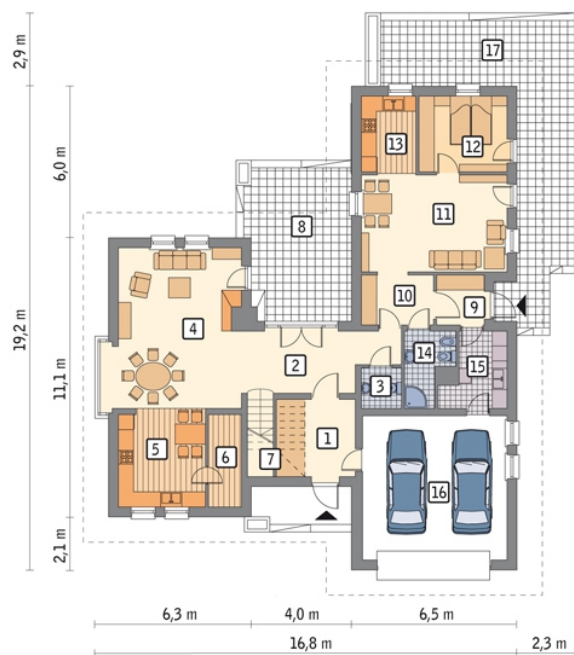
## Opis projektu

Poniżej przedstawiamy zawarty w dokumentacji zakres zmian które mogą zostać wprowadzone (przez uprawnionego projektanta) bez dodatkowej zgody autora projektu. Wszystkie inne zmiany, nie ujęte na poniższej liście, które chcieliby Państwo wprowadzić, wymagają dodatkowej zgody autora projektu. Murator PROJEKTY pośredniczy w jej uzyskaniu. Zgoda wydawana jest bezpłatnie, jest dołączana do zakupionego projektu lub wysyłana listem w terminie 3 dni roboczych od zgłoszenia.

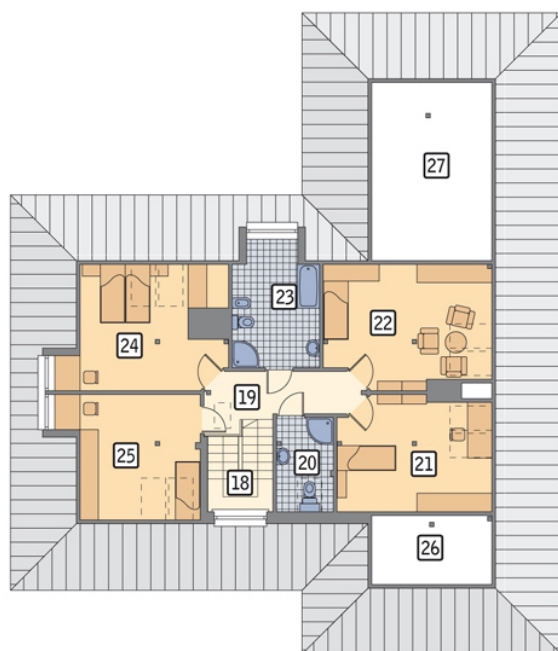
W.M. MURATOR PROJEKT upoważnia projektantów, o kt&oa...

## Przekrój



**Rzuty**

**Parter 189.70 m<sup>2</sup>**

przedsionek	5.90 m <sup>2</sup>
hol	5.50 m <sup>2</sup>
pokój dzienny	21.90 m <sup>2</sup>
sypialnia	10.30 m <sup>2</sup>
kuchnia	6.50 m <sup>2</sup>
łazienka	4.70 m <sup>2</sup>
kotłownia	6.40 m <sup>2</sup>
garaż	32.40 m <sup>2</sup>
taras	0.00 m <sup>2</sup>
hol	13.20 m <sup>2</sup>
wc	2.50 m <sup>2</sup>
pokój dzienny	30.20 m <sup>2</sup>
kuchnia	13.10 m <sup>2</sup>
spizarnia	4.60 m <sup>2</sup>
garderoba	2.10 m <sup>2</sup>
taras	26.80 m <sup>2</sup>
przedsionek	3.60 m <sup>2</sup>


**Poddasze 80.50 m<sup>2</sup>**

schody	6.70 m <sup>2</sup>
hol	7.70 m <sup>2</sup>
łazienka	3.90 m <sup>2</sup>
sypialnia	11.30 m <sup>2</sup>
sypialnia	12.50 m <sup>2</sup>
łazienka	9.70 m <sup>2</sup>
sypialnia	12.00 m <sup>2</sup>
sypialnia	10.90 m <sup>2</sup>
schowek	0.90 m <sup>2</sup>
schowek	4.90 m <sup>2</sup>