

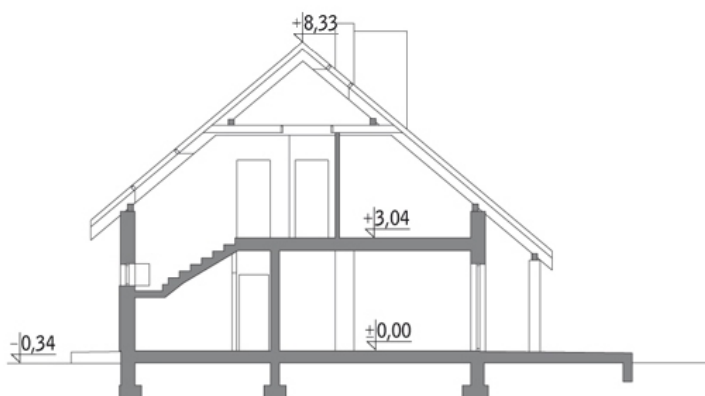
Podstawowe informacje**Dane techniczne projektu**

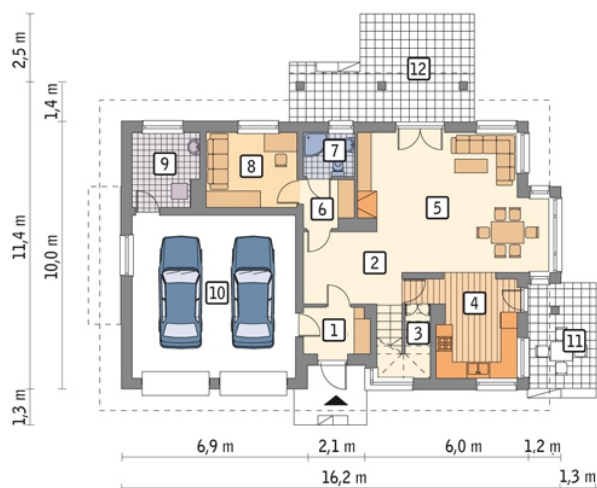
Całkowita powierzchnia	206 m²
Powierzchnia użytkowa	163.80 m²
Powierzchnia zabudowy	163.20 m²
Kubatura	931.50 m³
Kąt nachylenia	40°
Wysokość budynku	8.48 m
Wymiary działki	24.20 x 19.40 m

**Opis projektu**

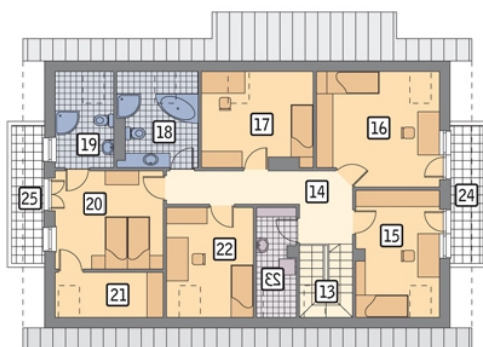
Poniżej przedstawiamy zawarty w dokumentacji zakres zmian które mogą zostać wprowadzone (przez uprawnionego projektanta) bez dodatkowej zgody autora projektu. Wszystkie inne zmiany, nie ujęte na poniższej liście, które chcieliby Państwo wprowadzić, wymagają dodatkowej zgody autora projektu. Murator PROJEKTY pośredniczy w jej uzyskaniu. Zgoda wydawana jest bezpłatnie, jest dołączana do zakupionego projektu lub wysyłana listem w terminie 3 dni roboczych od zgłoszenia.

W.M. MURATOR PROJEKT upoważnia projektantów, o kt&oa...

Przekrój

Rzuty

Parter 114 m²

przedsionek	4.00 m ²
garaż	35.90 m ²
taras	0.00 m ²
taras	0.00 m ²
hol	8.10 m ²
schowek	1.50 m ²
kuchnia	11.40 m ²
pokój dzienny	31.80 m ²
korytarz	3.10 m ²
łazienka	2.90 m ²
gabinet	9.00 m ²
kotłownia	6.30 m ²


Poddasze 92.00 m²

schody	5.10 m ²
korytarz	10.00 m ²
sypialnia	10.90 m ²
sypialnia	13.70 m ²
sypialnia	9.80 m ²
łazienka	6.90 m ²
łazienka	5.30 m ²
sypialnia	14.20 m ²
garderoba	2.50 m ²
sypialnia	9.50 m ²
pralnia	4.10 m ²
balkon	0.00 m ²
balkon	0.00 m ²