

Podstawowe informacje


murator

Dane techniczne projektu

Całkowita powierzchnia	78.60 m²
Powierzchnia użytkowa	78.60 m²
Powierzchnia zabudowy	57.90 m²
Kubatura	410 m³
Kąt nachylenia	48°
Wysokość budynku	7.66 m
Wymiary działki	19.30 x 14.30 m


1016111111

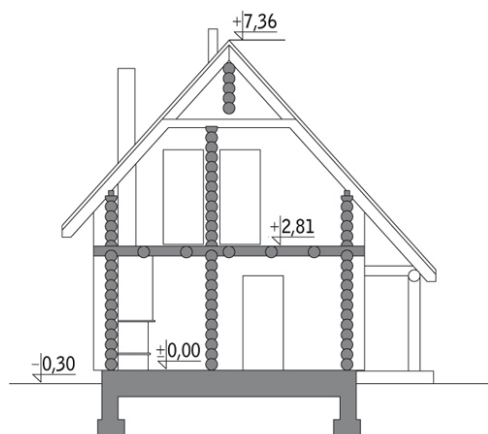
Opis projektu

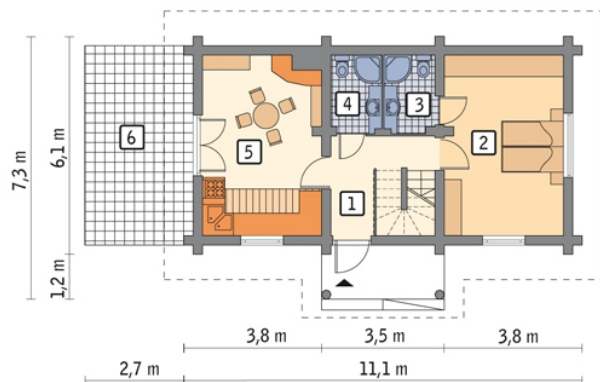
Poniżej przedstawiamy zawarty w dokumentacji zakres zmian które mogą zostać wprowadzone (przez uprawnionego projektanta) bez dodatkowej zgody autora projektu. Wszystkie inne zmiany, nie ujęte na poniższej liście, które chcieliby Państwo wprowadzić, wymagają dodatkowej zgody autora projektu. Murator S.A. pośredniczy w jej uzyskaniu.

Zgoda wydawana jest bezpłatnie, jest dołączana do zakupionego projektu lub wysyłana listem w terminie 3 dni roboczych od zgłoszenia. Zmiany muszą być wprowadzone do projektu przez uprawnionego projektanta.

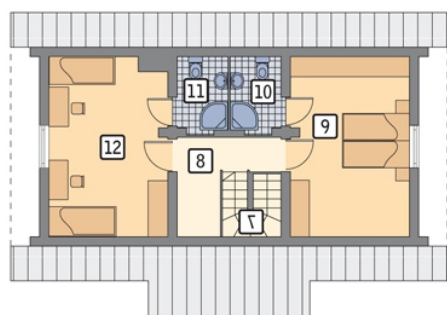
Dopus...

Przekrój



Rzuty

Parter 43.90 m²

korytarz	5.40 m ²
sypialnia	16.40 m ²
łazienka	3.00 m ²
łazienka	3.00 m ²
pokój + aneks kuchenny	16.10 m ²
taras	0.00 m ²


Poddasze 34.70 m²

łazienka	2.00 m ²
łazienka	2.00 m ²
sypialnia	11.80 m ²
schody	3.50 m ²
korytarz	3.60 m ²
sypialnia	11.80 m ²