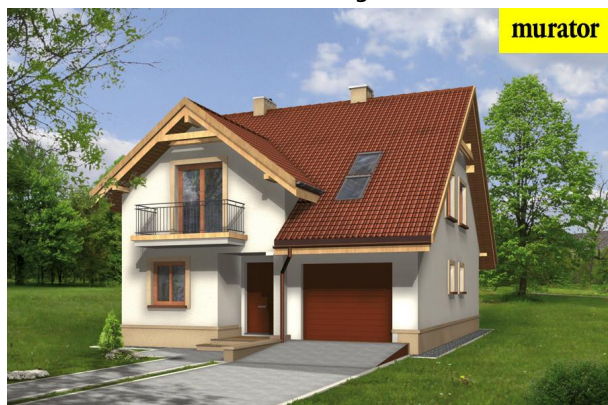


Podstawowe informacje



Dane techniczne projektu

Całkowita powierzchnia	169.30 m²
Powierzchnia użytkowa	143.80 m²
Powierzchnia zabudowy	116.70 m²
Kubatura	762.10 m³
Kąt nachylenia	37°
Wysokość budynku	8.82 m
Wymiary działki	16 x 22.70 m



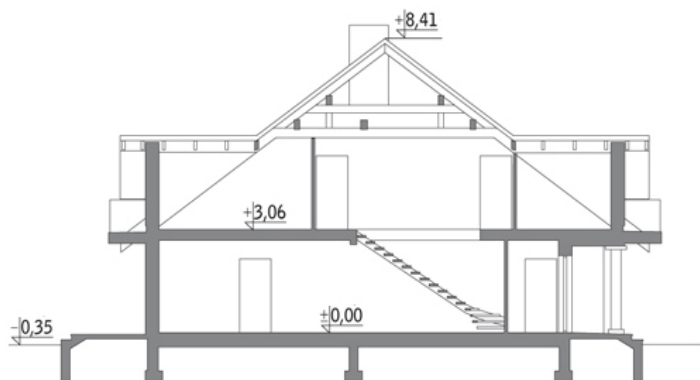
Opis projektu

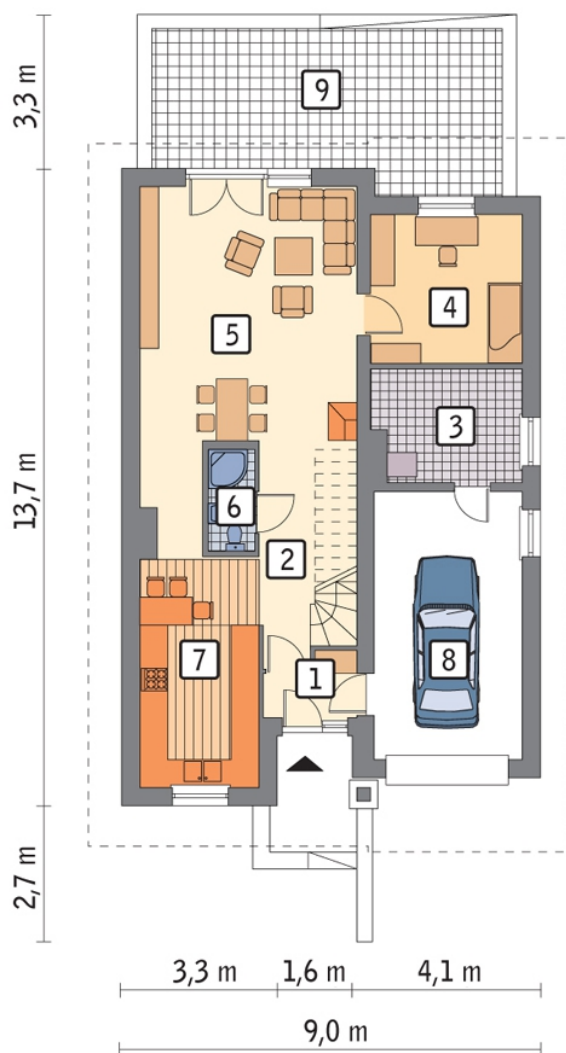
Poniżej przedstawiamy zawarty w dokumentacji zakres zmian które mogą zostać wprowadzone (przez uprawnionego projektanta) bez dodatkowej zgody autora projektu. Wszystkie inne zmiany, nie ujęte na poniższej liście, które chcieliby Państwo wprowadzić, wymagają dodatkowej zgody autora projektu. Murator S.A. pośredniczy w jej uzyskaniu.

Zgoda wydawana jest bezpłatnie, jest dołączana do zakupionego projektu lub wysyłana listem w terminie 3 dni roboczych od zgłoszenia. Zmiany muszą być wprowadzone do projektu przez uprawnionego projektanta.

Dopus...

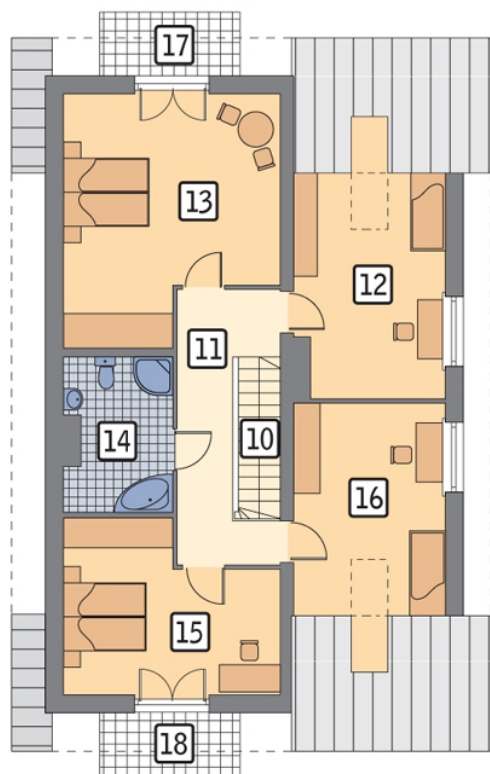
Przekrój



Rzuty

Parter 88.80 m²

przedsionek	3.10 m ²
hol	8.10 m ²
kotłownia	7.30 m ²
sypialnia	10.20 m ²
pokój dzienny	25.20 m ²
łazienka	2.10 m ²
kuchnia	14.60 m ²
garaż	18.20 m ²
taras	0.00 m ²

Poddasze 80.50 m²



schody	3.40 m ²
korytarz	9.80 m ²
sypialnia	13.20 m ²
sypialnia	20.30 m ²
łazienka	7.40 m ²
sypialnia	13.50 m ²
sypialnia	12.90 m ²
balkon	0.00 m ²
balkon	0.00 m ²