

Podstawowe informacje



Dane techniczne projektu

Całkowita powierzchnia	238.40 m ²
Powierzchnia użytkowa	179.90 m ²
Powierzchnia zabudowy	167.10 m ²
Kubatura	660 m ³
Kąt nachylenia	38°
Wysokość budynku	8.32 m
Wymiary działki	23.80 x 21.20 m



Opis projektu

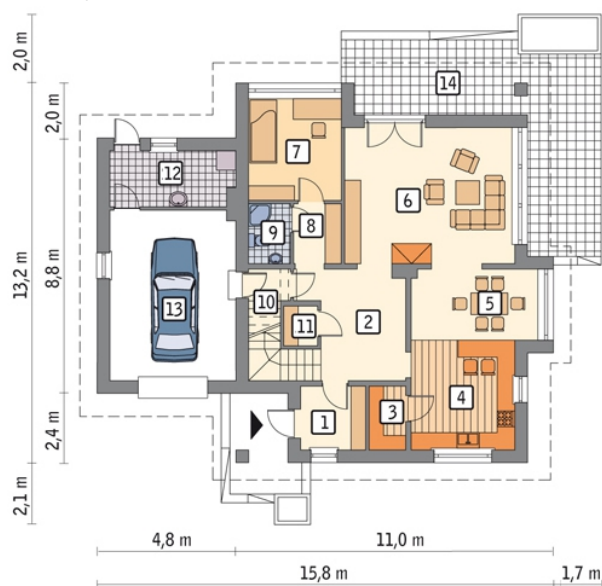
Poniżej przedstawiamy zawarty w dokumentacji zakres zmian które mogą zostać wprowadzone (przez uprawnionego projektanta) bez dodatkowej zgody autora projektu. Wszystkie inne zmiany, nie ujęte na poniższej liście, które chciałiby Państwo wprowadzić, wymagają dodatkowej zgody autora projektu. Murator PROJEKTY pośredniczy w jej uzyskaniu.

Zgoda wydawana jest bezpłatnie, jest dołączana do zakupionego projektu lub wysyłana listem w terminie 3 dni roboczych od zgłoszenia. Zmiany muszą być wprowadzone do projektu przez uprawnionego projektanta.

...

Przekrój



Rzuty

Parter 126.80 m²

przedsiónek	4.90 m ²
korytarz	1.70 m ²
schowek	1.60 m ²
kotłownia	8.20 m ²
garaż	25.60 m ²
taras	0.00 m ²
hol	12.00 m ²
spizarnia	2.80 m ²
kuchnia	13.60 m ²
jadalnia	10.90 m ²
pokój dzienny	27.60 m ²
sypialnia	11.50 m ²
korytarz	3.40 m ²
łazienka	3.00 m ²


Poddasze 111.60 m²

schody	5.80 m ²
korytarz	11.30 m ²
pralnia	7.50 m ²
sypialnia	12.90 m ²
łazienka	7.90 m ²
sypialnia	20.00 m ²
sypialnia	13.30 m ²
garderoba	8.20 m ²
poddasze do zagospodarowania	24.70 m ²